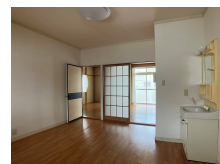


# FOR RENT

## 【当社管理物件】こちらの物件のお問い合わせは

2F以上,最上階,出窓,当社管理物件,メールボックス,平置駐車場



間取りの「S」はサービスルーム(納戸)です。

図面と現況が異なる場合は現況が優先となります。

情報更新日 2024年11月22日

No.017229

賃料	38,000円		
間取り	2DK	物件種別	アパート
管理費	-	共益費	3,000円
雑費	-		
敷金	無	礼金	無
敷引/償却金	-/-	保証金	-
交通	日光線 鹿沼駅 徒歩16分		
物件所在地	栃木県鹿沼市幸町1丁目1-10		
建物名・部屋番号	アンジュール鹿沼幸町 205号室		
構造・規模	木造 2階建 2階		
専有面積	40.92㎡	向き	南
築年月	1990年3月	入居時期	相談
仲介料	1.1ヶ月	損害保険	有 18,000円 24ヶ月
更新料	新賃料 1ヶ月	契約期間	2年
駐車場	有(敷地内) 3300円/月 ~ 1台駐車可		
その他費用	[一時金] 鍵交換費(任意): 22,000円 クリーニング代: 41,800円 [月次費用] リクラス安心サポート: 1,100円		
入居諸条件	ペット可 法人可		
保証会社	必須 あんしん保証 初回:10,000円 毎月:家賃総額の1.89%		
設備	TVインターホン,エアコン,キッチンに窓,シャワー,シューズボックス,バス・トイレ別,フローリング,		
備考	写真及び図面と現状が異なる場合は現状優先となります。 ペット飼育可:小型犬~中型犬もしくは猫1匹/種類・多頭飼いは都度相談 ペット飼育時、小型犬・猫は敷金1.5ヶ月増し(内容によっては割増) 短期解約違約金あり(1年未満2ヶ月) 法人契約時:敷金1ヶ月・礼金2ヶ月		



栃木県知事(8)第2706号  
公益社団法人 栃木県宅地建物取引業協会  
**エステート住宅産業株式会社 リクラス泉ヶ丘店**  
栃木県宇都宮市泉が丘2丁目2-10 B棟1階  
TEL:028-663-0032 FAX:028-663-0074  
E-mail: rिकासu-izumigaoka@vanilla.ocn.ne.jp  
URL: https://ricrasu.es-ws.jp/



携帯サイトから物件詳細を閲覧できます!

取引態様	手数料負担の割合	貸主	0%	借主	100%
仲介元付(専任)	手数料配分の割合	元付	0%	客付	100%