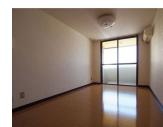


FOR RENT

こちらの物件のお問い合わせはリクルス各店へ

2F以上,平置駐車場,市街地に近い



間取りの「S」はサービスルーム(納戸)です。

図面と現況が異なる場合は現況が優先となります。

情報更新日 2024年11月22日

No.017325

お問合せ先



栃木県知事(8)第2706号
公益社団法人 栃木県宅地建物取引業協会

エステート住宅産業株式会社 リクルス泉ヶ丘店

栃木県宇都宮市泉が丘2丁目2-10 B棟1階
TEL:028-663-0032 FAX:028-663-0074
E-mail: ricrasu-izumigaoka@vanilla.ocn.ne.jp
URL: https://ricrasu.es-ws.jp/



携帯サイトから物件詳細を閲覧できます!

取引態様	手数料負担の割合	貸主	0%	借主	100%
仲介先物	手数料配分の割合	元付	0%	客付	100%

賃料	33,000円		
間取り	1R	物件種別	マンション
管理費	-	共益費	-
雑費	-		
敷金	1ヶ月	礼金	無
敷引/償却金	-/-	保証金	-
交通	宇都宮線 宇都宮駅 徒歩17分 宇都宮芳賀ライト線 駅東公園前駅 徒歩6分		
物件所在地	栃木県宇都宮市宿郷3丁目22-1		
建物名・部屋番号	岡本ビル 409号室		
構造・規模	鉄骨 5階建 4階		
専有面積	19.44㎡	向き	西
築年月	1990年4月	入居時期	相談
仲介料	1.1ヶ月	損害保険	有 19,000円 24ヶ月
更新料		契約期間	2年
駐車場	要問い合わせ		
その他費用	[一時金] 虫駆除サービス: 16,500円 [月次費用] 住まいサポート料/保証会社加入の場合のみ: 1,650円		
入居諸条件	事務所可 法人可		
保証会社	必須(オリコフォレントインシュア) 初回保証料:賃料総額の50%(最低保証料25,000円)継続保証料12,000円/1年 口座振替手数料330円がかかります。		
設備	インターホン,エアコン,シャワー,シューズボックス,バストイレ同室,フローリング,給湯,光ファイバー		
備考	ハウスクリーニング代 退去時実費精算 事業用契約の場合は賃料税別、保証会社初回保証料が100%になります。 法人契約時: 礼金1ヶ月・更新事務手数料(保証会社加入なしの場合)22,000円 虫駆除サービス(任意)はオプションで除菌プラス付けられます(3,300円) 写真及び図面と現況が異なる場合は現況優先となります。		