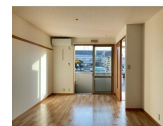
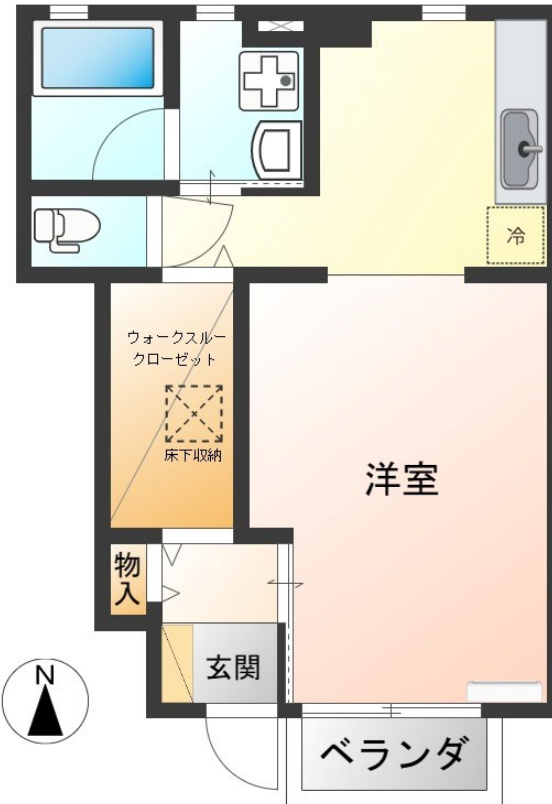


# FOR RENT

## お問合せは、リクルス各店まで！！

電子キー,平置駐車場



間取りの「S」はサービスルーム(納戸)です。

図面と現況が異なる場合は現況が優先となります。

情報更新日 2024年11月23日

No.017443

賃料	63,000円		
間取り	1R	物件種別	アパート
管理費	無	共益費	無
雑費	無		
敷金	1ヶ月	礼金	無
敷引/償却金	-/-	保証金	-
交通	東北本線 宇都宮駅 徒歩17分		
物件所在地	栃木県宇都宮市築瀬3丁目9-1		
建物名・部屋番号	ブルミエ 103号室		
構造・規模	軽量鉄骨 2階建 1階		
専有面積	36.04㎡	向き	南
築年月	2007年2月	入居時期	2024年12月19日予定
仲介料	1.1ヶ月	損害保険	有 20,000円 24ヶ月
更新料	新賃料 1ヶ月	契約期間	2年
駐車場	付(無料) 1台駐車可 駐輪場		
その他費用	[一時金] 抗菌施工代: 16,500円 [月次費用] 安心ライフサポート(任意): 500円		
入居諸条件			
保証会社	必須 初回: 総賃料の50%、毎月: 総賃料の1%/月		
設備	3点給湯, TVインターホン, ウォークスルークローゼット, エアコン, キッチンに窓, シャッター, シャワー		
備考	写真、間取図面、設備、概要などが現況と異なる場合は現況優先となります。 電子テンキー玄関錠。		

お問合せ先



栃木県知事(8)第2706号  
公益社団法人 栃木県宅地建物取引業協会

### エステート住宅産業株式会社 リクルス泉ヶ丘店

栃木県宇都宮市泉が丘2丁目2-10 B棟1階  
TEL:028-663-0032 FAX:028-663-0074  
E-mail: ricrasu-izumigaoka@vanilla.ocn.ne.jp  
URL: https://ricrasu.es-ws.jp/



携帯サイトから物件詳細を閲覧できます！

取引態様	手数料負担の割合	貸主	0%	借主	100%
仲介先物	手数料配分の割合	元付	0%	客付	100%