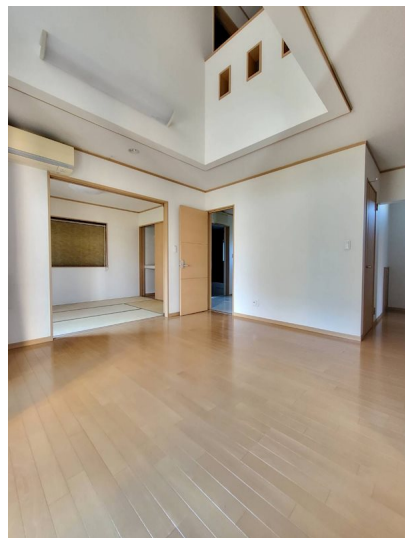


FOR RENT

こちらの物件のお問い合わせはリクラスまで



間取りの「S」はサービスルーム(納戸)です。

図面と現況が異なる場合は現況が優先となります。

賃料	120,000円		
間取り	4SLDK	物件種別	戸建
管理費	-	共益費	-
雑費	-		
敷金	1ヶ月	礼金	1ヶ月
敷引/償却金	-/-	保証金	-
交通	東武宇都宮線 江曾島駅 徒歩15分 日光線 鶴田駅 徒歩37分		
物件所在地	栃木県宇都宮市江曾島 2丁目8-7		
建物名・部屋番号	伊藤貸家		
構造・規模	木造 2階建		
専有面積	110.95㎡	向き	南
築年月	2007年12月	入居時期	相談
仲介料	1.1ヶ月	損害保険	有 18,000円 24ヶ月
更新料	新賃料 1ヶ月	契約期間	2年
駐車場	付(無料) 2台駐車可		
その他費用	[一時金] 安心入居サポートS: 16,500円 抗菌施工代: 16,500円		
入居諸条件	ペット不可		
保証会社	必須 初回:家賃総額の60% 毎月:330円の引落とし手数料 1年毎:10,000円		
設備	3口以上コンロ,インターホン,エアコン,ガスコンロ設置済,クローゼット,システムキッチン,シューズボ		
備考	写真及び図面と現況が異なる場合は現状優先となります。 退去時クリーニング代は、入居者にて実費精算(現状回復費用が敷金を超える場合は、入居者の実費精算。)		

情報更新日 2024年11月22日

No.017585

お問合せ先



栃木県知事(8)第2706号
公益社団法人 栃木県宅地建物取引業協会

エステート住宅産業株式会社 リクラス泉ヶ丘店

栃木県宇都宮市泉が丘 2丁目2-10 B棟 1階
TEL:028-663-0032 FAX:028-663-0074
E-mail: ricrasu-izumigaoka@vanilla.ocn.ne.jp
URL: https://ricrasu.es-ws.jp/



携帯サイトから物件詳細を閲覧できます!

取引態様	手数料負担の割合	貸主	0%	借主	100%
仲介元付(一般)	手数料配分の割合	元付	50%	客付	50%