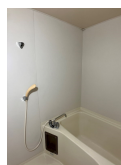
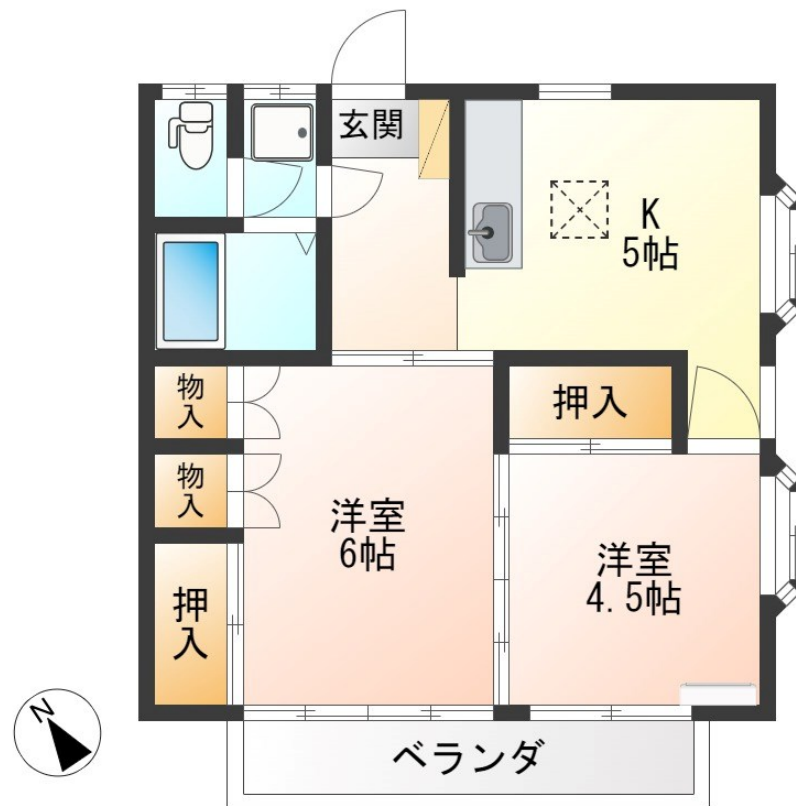


FOR RENT

【当社管理物件】こちらの物件のお問い合わせは

2F以上, 2面採光, 角住戸, 最上階, 当社管理物件, メールボックス, 平置駐車場



間取りの「S」はサービスルーム(納戸)です。

図面と現況が異なる場合は現況が優先となります。

情報更新日 2024年9月15日

No.017632

賃料	30,000円		
間取り	2K	物件種別	アパート
管理費	-	共益費	無
雑費	-		
敷金	無	礼金	無
敷引/償却金	-/-	保証金	-
交通	東北本線 岡本(栃木)駅 バス15分 中御幸町 バス徒歩11分		
物件所在地	栃木県宇都宮市御幸本町4863-8		
建物名・部屋番号	メゾンリーベD D号室		
構造・規模	木造 2階建 2階		
専有面積	40.67㎡	向き	南西
築年月	1992年4月	入居時期	相談
仲介料	1.1ヶ月	損害保険	有 18,000円 24ヶ月
更新料	新賃料 1ヶ月	契約期間	2年
駐車場	付(無料) 1台駐車可		
その他費用	[一時金] 抗菌施工代: 16,500円 定額清算金: 55,000円 [月次費用] リクラス安心サポート: 1,100円 2台目駐車場(要確認): 4,000円		
入居諸条件	法人可		
保証会社	必須 あんしん保証 初回:10,000円 毎月:家賃総額の1.89%		
設備	インターホン, エアコン, キッチンに窓, シャワー, シューズボックス, バス・トイレ別, フローリング, 押入		
備考	写真及び図面と現況が異なる場合は現況優先となります。		



栃木県知事(8)第2706号
公益社団法人 栃木県宅地建物取引業協会

エステート住宅産業株式会社 リクラス泉ヶ丘店

栃木県宇都宮市泉が丘2丁目2-10 B棟1階
TEL:028-663-0032 FAX:028-663-0074
E-mail: ricrasu-izumigaoka@vanilla.ocn.ne.jp
URL: https://ricrasu.es-ws.jp/



携帯サイトから物件詳細を閲覧できます!

取引態様	手数料負担の割合	貸主	0%	借主	100%
仲介元付(専任)	手数料配分の割合	元付	0%	客付	100%