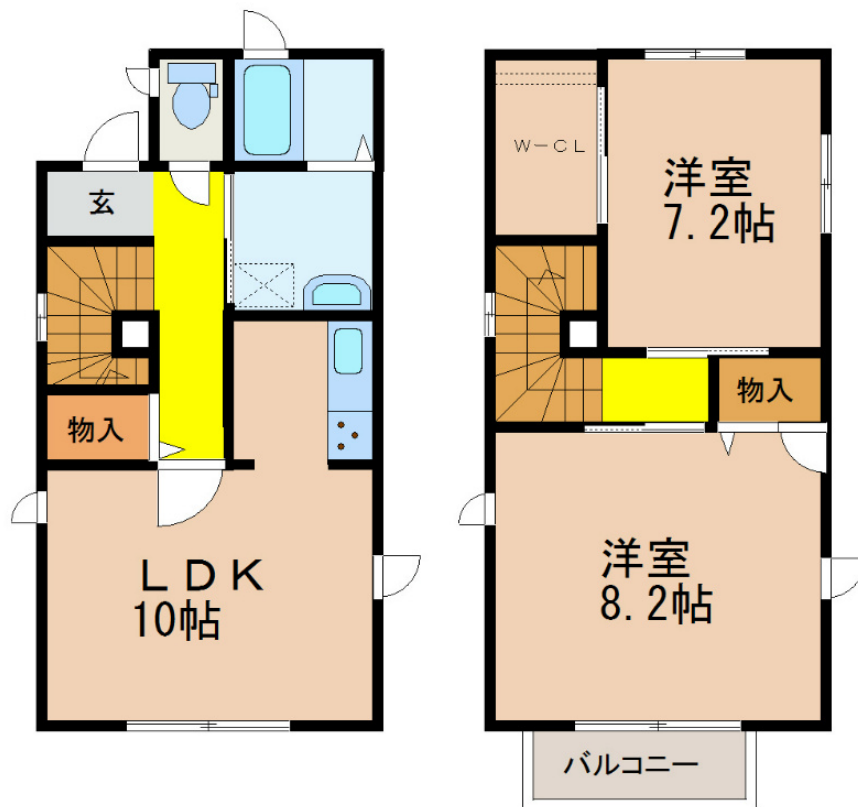


# FOR RENT

## こちらの物件のお問い合わせはリクルス各店へ

2F以上, 2面採光, メゾネット, 角住戸, 南庭, 緑豊かな住宅地, 平置駐車場



間取りの「S」はサービスルーム(納戸)です。

図面と現況が異なる場合は現況が優先となります。

賃料	65,000円		
間取り	2LDK	物件種別	アパート
管理費	-	共益費	無
雑費	-		
敷金	2ヶ月	礼金	1ヶ月
敷引/償却金	-/-	保証金	-
交通	東武宇都宮線 東武宇都宮駅 徒歩25分		
物件所在地	栃木県宇都宮市鶴田町2733-2		
建物名・部屋番号	カーサ・シエラ B103号室		
構造・規模	軽量鉄骨 2階建 1-2階		
専有面積	71.7㎡	向き	南
築年月	2003年6月	入居時期	即時
仲介料	1.1ヶ月	損害保険	有
更新料	33,000円	契約期間	2年
駐車場	付(無料) 2台駐車可 駐輪場		
その他費用	[一時金] 抗菌施工代: 16,500円		
入居諸条件	二人可 法人可		
保証会社	必須(日本賃貸保証) 初回保証料50% 月額保証料の3%		
設備	3点給湯, TVインターホン, ウォークインクローゼット, エアコン, クローゼット, シャッター, シャワー,		
備考	法人契約時: 更新料(新賃料の1.1ヶ月) 写真及び図面と現況が異なる場合は現況優先となります。		

情報更新日 2024年9月15日

No.017636

お問合せ先



栃木県知事(8)第2706号  
公益社団法人 栃木県宅地建物取引業協会

### エステート住宅産業株式会社 リクルス泉ヶ丘店

栃木県宇都宮市泉が丘2丁目2-10 B棟1階  
TEL:028-663-0032 FAX:028-663-0074  
E-mail: ricrasu-izumigaoka@vanilla.ocn.ne.jp  
URL: https://ricrasu.es-ws.jp/



携帯サイトから物件詳細を閲覧できます!

取引態様	手数料負担の割合	貸主	0%	借主	100%
仲介先物	手数料配分の割合	元付	0%	客付	100%