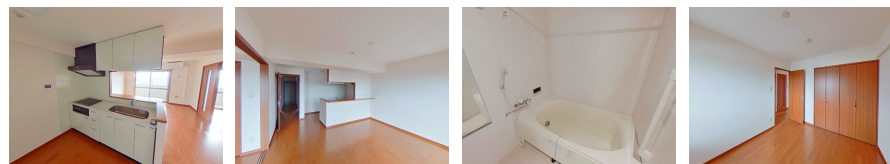
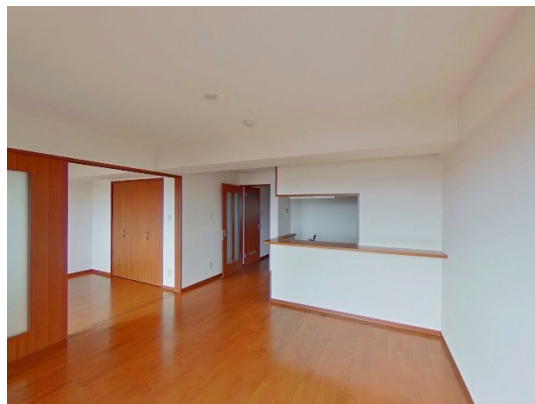


FOR RENT

こちらの物件のお問い合わせはリクラスまで

24時間緊急通報システム, 2F以上, オートロック, 防犯カメラ



間取りの「S」はサービスルーム(納戸)です。

図面と現況が異なる場合は現況が優先となります。

賃料	104,000円		
間取り	3LDK	物件種別	マンション
管理費	-	共益費	無
雑費	-		
敷金	2ヶ月	礼金	1ヶ月
敷引/償却金	-/-	保証金	-
交通	東北本線 宇都宮駅 バス14分 中今泉五丁目 バス停徒歩8分		
物件所在地	栃木県宇都宮市中今泉3丁目31-8		
建物名・部屋番号	ヴィラージュエクセラ 203号室		
構造・規模	鉄筋コンクリート 7階建 2階		
専有面積	71.79㎡	向き	南西
築年月	2010年11月	入居時期	即時
仲介料	1.1ヶ月	損害保険	有
更新料	33,000円	契約期間	2年
駐車場	有(敷地内) 6600円/月 ~ 1台駐車可 駐輪場		
その他費用	[一時金] 抗菌施工代: 16,500円 [月次費用] 2台目駐車場: 6,600円 バイク置き場: 3,300円		
入居諸条件	法人可		
保証会社	必須(日本賃貸保証) 初回保証料: 賃料の50% 月々保証料: 賃料の3%		
設備	3点給湯, IHクッキングヒーター, TVインターホン, エアコン, エコキュート, オール電化, カウンターキ		
備考	法人契約の場合、更新料(新賃料の1.1ヶ月) 写真及び図面と現況が異なる場合は現況優先となります。		

情報更新日 2024年11月22日

No.017693

お問合せ先



栃木県知事(8)第2706号
公益社団法人 栃木県宅地建物取引業協会

エステート住宅産業株式会社 リクラス泉ヶ丘店

栃木県宇都宮市泉が丘2丁目2-10 B棟1階
TEL:028-663-0032 FAX:028-663-0074
E-mail: ricrasu-izumigaoka@vanilla.ocn.ne.jp
URL: https://ricrasu.es-ws.jp/



携帯サイトから物件詳細を閲覧できます!

取引態様	手数料負担の割合	貸主	0%	借主	100%
仲介先物	手数料配分の割合	元付	0%	客付	100%