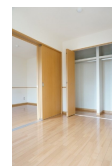
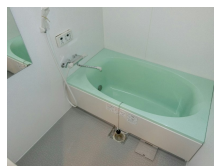
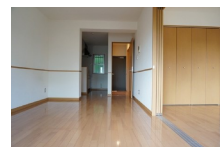
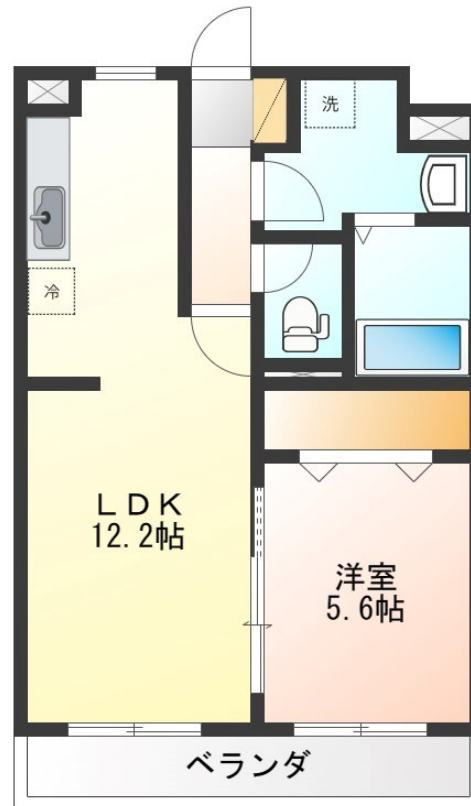
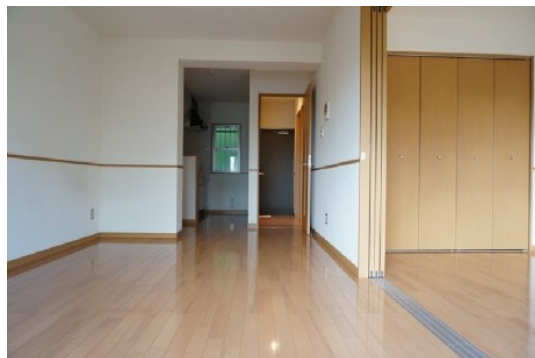


FOR RENT

お問い合わせはリクルス各店までお気軽にどうぞ

2F以上,メールボックス,平置駐車場



間取りの「S」はサービスルーム(納戸)です。

図面と現況が異なる場合は現況が優先となります。

情報更新日 2024年11月22日

No.017724

賃料	62,000円		
間取り	1LDK	物件種別	マンション
管理費	-	共益費	無
雑費	-		
敷金	無	礼金	無
敷引/償却金	-/-	保証金	-
交通	宇都宮線 岡本(栃木)駅 徒歩18分		
物件所在地	栃木県宇都宮市下岡本町2498-1		
建物名・部屋番号	フォレストステージ 203号室		
構造・規模	鉄筋コンクリート 3階建 2階		
専有面積	43㎡	向き	南
築年月	2008年2月	入居時期	即時
仲介料	1.1ヶ月	損害保険	有
更新料		契約期間	2年
駐車場	有(敷地内) 3000円/月 ~ 1台駐車可 駐輪場		
その他費用	[一時金] 鍵交換費用(任意): 18,000円 退去時クリーニング代: 67,100円 抗菌施工代: 16,500円 家財保険2年(単身者): 17,000円 家財保険2年(2人以上): 24,000円 [月次費用] 2台目駐車場(軽のみ): 3,000円		
入居諸条件	二人可		
保証会社	必須(日本セーフティー) 初回は総賃料の50%(最低保証料20,000円)、毎月900円/月 学生専用(ガクワリ)有り 初回は10,000円、毎月900円/月		
設備	3点給湯, B S, T V インターホン, エアコン全室, キッチンに窓, クローゼット, シャワー, シャワー付洗面		
備考	写真及び図面と現状が異なる場合は現況優先となります。 ピッキング対応キー 全室エアコン設置済 ガスコンロ設置済		

お問合せ先



栃木県知事(8)第2706号
公益社団法人 栃木県宅地建物取引業協会

エステート住宅産業株式会社 リクルス泉ヶ丘店

栃木県宇都宮市泉ヶ丘2丁目2-10 B棟1階
TEL:028-663-0032 FAX:028-663-0074
E-mail: ricrasu-izumigaoka@vanilla.ocn.ne.jp
URL: https://ricrasu.es-ws.jp/



携帯サイトから物件詳細を閲覧できます!

取引態様	手数料負担の割合	貸主	0%	借主	100%
仲介先物	手数料配分の割合	元付	0%	客付	100%