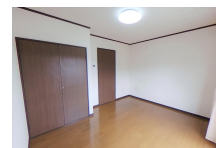
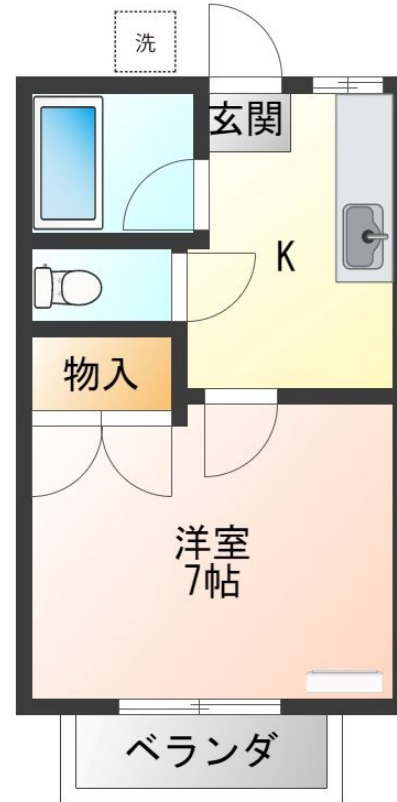


FOR RENT

【当社管理物件】こちらの物件のお問い合わせは

当社管理物件,防犯カメラ,平置駐車場



間取りの「S」はサービスルーム(納戸)です。

図面と現況が異なる場合は現況が優先となります。

情報更新日 2024年9月21日

No.017737

賃料	23,000円		
間取り	1K	物件種別	アパート
管理費	-	共益費	3,000円
雑費	-		
敷金	無	礼金	無
敷引/償却金	-/-	保証金	-
交通	東武宇都宮線 東武宇都宮駅 バス14分 ゆたか団地北 バス停徒歩10分		
物件所在地	栃木県宇都宮市山本3丁目2-8		
建物名・部屋番号	グリーンハイツ陽向台 B号室		
構造・規模	木造 2階建 1階		
専有面積	22㎡	向き	南
築年月	1990年4月	入居時期	相談
仲介料	1.1ヶ月	損害保険	有 18,000円 24ヶ月
更新料		契約期間	2年
駐車場	有(敷地内) 2000円/月 ~ 1台駐車可		
その他費用	[一時金] 退去時クリーニング代: 27,500円 抗菌施工代: 16,500円 [月次費用] リクラス安心サポート: 1,100円		
入居諸条件	ペット可 法人可		
保証会社	必須 あんしん保証 初回10,000円 毎月家賃総額の1.89%		
設備	インターホン,エアコン,キッチンに窓,シャワー,ネット使用料不要,バス・トイレ別,給湯,室外洗濯機置		
備考	短期解約違約金あり(半年未満2ヶ月、1年未満1ヶ月) ペット飼育可(種類は中型犬まで/猫NG/クリーニング代+敷金1ヶ月/家賃+2,000円) 洗濯機置き場は室外です。 駐車場狭いため要確認。 写真及び図面と現況が異なる場合は現状優先となります。		

お問合せ先



栃木県知事(8)第2706号
公益社団法人 栃木県宅地建物取引業協会

エステート住宅産業株式会社 リクラス泉ヶ丘店

栃木県宇都宮市泉が丘2丁目2-10 B棟1階
TEL:028-663-0032 FAX:028-663-0074
E-mail: ricrasu-izumigaoka@vanilla.ocn.ne.jp
URL: https://ricrasu.es-ws.jp/



携帯サイトから物件詳細を閲覧できます!

取引態様	手数料負担の割合	貸主	0%	借主	100%
仲介元付(専任)	手数料配分の割合	元付	0%	客付	100%