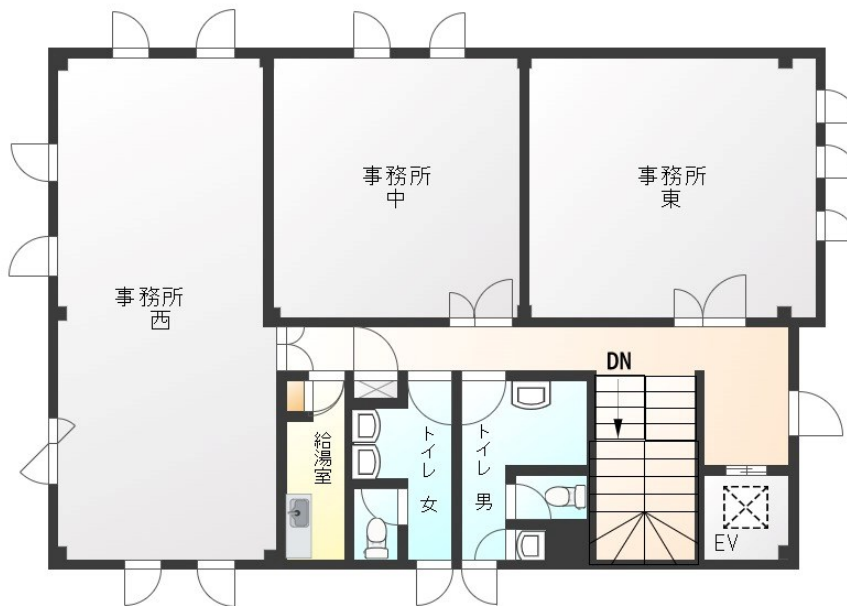


FOR RENT

こちらの物件のお問い合わせはリクラスまで

平置駐車場



賃料	214,500円		
間取り	1R	物件種別	事務所(区画)
管理費	-	共益費	42,900円
雑費	-		
敷金	4ヶ月	礼金	無
敷引/償却金	-/-	保証金	-
交通	宇都宮芳賀ライト線 東宿郷駅 徒歩2分 宇都宮線 宇都宮駅 徒歩4分		
物件所在地	栃木県宇都宮市東宿郷1丁目7-7		
建物名・部屋番号	小堀ビル 2F西号室		
構造・規模	鉄骨 5階建 2階		
専有面積	71.73㎡	向き	
築年月	1989年3月	入居時期	即時
仲介料	1ヶ月	損害保険	有
更新料		契約期間	3年
駐車場	有(敷地内) 20000円/月 ~ 1台駐車可		
その他費用	[一時金] ドアロック交換費用: 22,000円 純正スペアキー/個: 1,650円 ALSOKカード/枚: 3,300円 [月次費用] 上下水道料: 5,000円 ガス料金: 2,000円		
入居諸条件			
保証会社			
設備	エレベーター		
備考	エアコン清掃料は年1回実費でお支払いいただきます。 ビル共用部は屋上も含めすべて禁煙です。屋外の屋根付き喫煙所をご使用下さい。 ブラインド、PC配線は残置物です。不要な場合は入居前でしたら撤去致します。残置物を利用される場合にはご連絡の上テナント様が破棄してください。 写真及び図面と現状が異なる場合は現状優先となります。		

間取りの「S」はサービスルーム(納戸)です。

図面と現況が異なる場合は現況が優先となります。

情報更新日 2024年11月22日

No.017798

お問合せ先



栃木県知事(8)第2706号
公益社団法人 栃木県宅地建物取引業協会

エステート住宅産業株式会社 リクラス泉ヶ丘店

栃木県宇都宮市泉が丘2丁目2-10 B棟1階
TEL:028-663-0032 FAX:028-663-0074
E-mail: ricrasu-izumigaoka@vanilla.ocn.ne.jp
URL: https://ricrasu.es-ws.jp/



携帯サイトから物件詳細を閲覧できます!

取引態様	手数料負担の割合	貸主	0%	借主	100%
仲介元付(一般)	手数料配分の割合	元付	0%	客付	100%