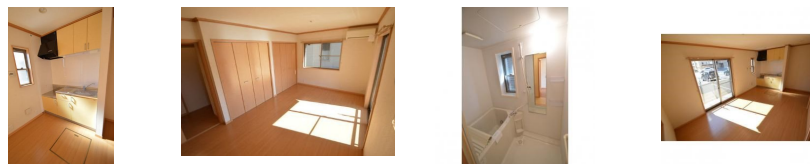
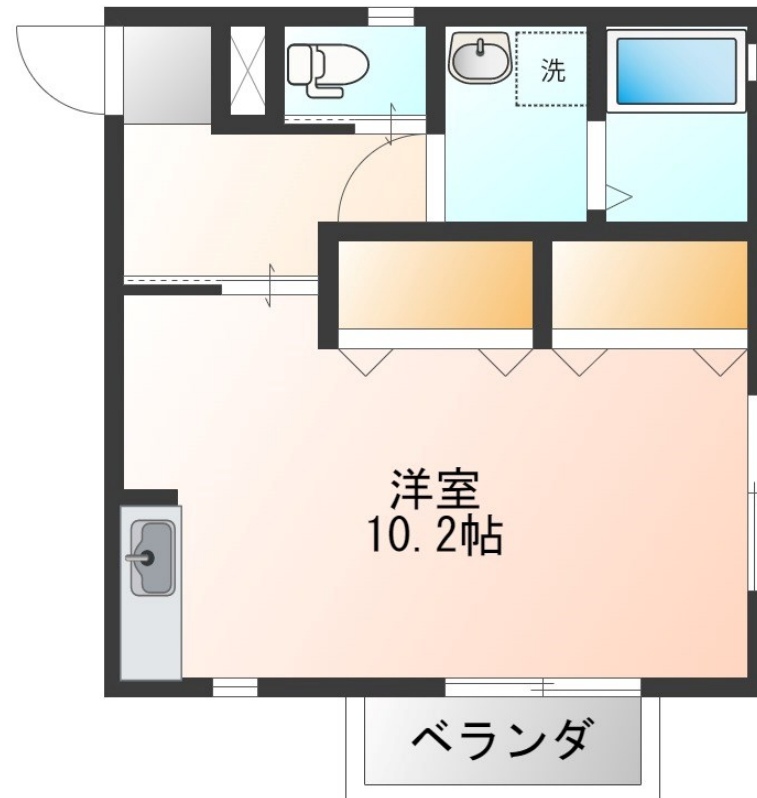


FOR RENT

こちらの物件のお問い合わせはリクルス各店へ

2面採光,角住戸,陽当たり良好,平置駐車場



間取りの「S」はサービスルーム(納戸)です。

図面と現況が異なる場合は現況が優先となります。

賃料	52,000円		
間取り	1R	物件種別	アパート
管理費	無	共益費	500円
雑費	無		
敷金	1ヶ月	礼金	無
敷引/償却金	-/-	保証金	-
交通	宇都宮線 宇都宮駅 徒歩19分 宇都宮芳賀ライト線 駅東公園前駅 徒歩12分		
物件所在地	栃木県宇都宮市城東2丁目18-23		
建物名・部屋番号	アーバンコート 101号室		
構造・規模	木造 2階建 1階		
専有面積	29.81㎡	向き	南
築年月	2007年1月	入居時期	即時
仲介料	1.1ヶ月	損害保険	有
更新料		契約期間	2年
駐車場	付(無料) 1台駐車可		
その他費用	[一時金] 鍵交換代: 29,700円 抗菌施工代: 16,500円 [月次費用] 火災保険料 目安: 700円 コンシェルジュ24利用料: 770円		
入居諸条件	法人可 単身可		
保証会社	必須(オリコフォレントインシュア) 初回保証料: 月払総額の35%、月額保証料: 月払総額の1%/毎月		
設備	3点給湯, B S, C S, T V インターホン, エアコン, キッチンに窓, クローゼット, シャワー, シャワー付洗		
備考	写真及び図面と現況が異なる場合は現況優先となります。		

情報更新日 2024年9月15日

No.017897

お問合せ先



栃木県知事(8)第2706号
公益社団法人 栃木県宅地建物取引業協会

エステート住宅産業株式会社 リクルス泉ヶ丘店

栃木県宇都宮市泉が丘2丁目2-10 B棟1階
TEL:028-663-0032 FAX:028-663-0074
E-mail: ricrasu-izumigaoka@vanilla.ocn.ne.jp
URL: https://ricrasu.es-ws.jp/



携帯サイトから物件詳細を閲覧できます!

取引態様	手数料負担の割合	貸主	0%	借主	100%
仲介先物	手数料配分の割合	元付	50%	客付	50%