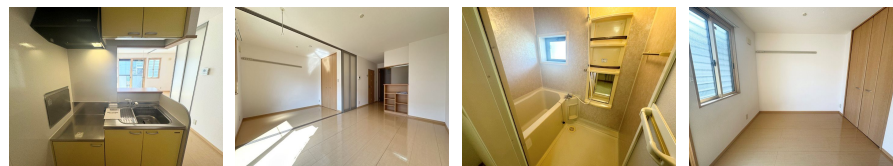


FOR RENT

お問合せは、リクルス各店まで！！

ディンプルキー,平置駐車場



間取りの「S」はサービスルーム(納戸)です。

図面と現況が異なる場合は現況が優先となります。

賃料	52,000円		
間取り	1LDK	物件種別	アパート
管理費	-	共益費	3,000円
雑費	-		
敷金	無	礼金	2万円
敷引/償却金	-/-	保証金	-
交通	湘南新宿ライン 宇都宮駅 3.80km 車11分(3.8km)		
物件所在地	栃木県宇都宮市御幸本町4653-4		
建物名・部屋番号	モナリ工御幸本町 105号室		
構造・規模	軽量鉄骨 2階建 1階		
専有面積	33.39㎡	向き	南
築年月	2006年1月	入居時期	即時
仲介料	1.1ヶ月	損害保険	有
更新料	新賃料 1ヶ月	契約期間	2年
駐車場	付(無料) 駐輪場		
その他費用	[一時金] ルームクリーニング 料金: 53,900円 抗菌施工費: 16,500円		
入居諸条件			
保証会社	必須 初回保証料: 35000円、月額保証料: 賃料等総額の1% + 800円/月、口振手数料: 99円/月(その他商)		
設備	3点給湯, B S, T Vインターホン, エアコン, カウンターキッチン, クローゼット, シャッター, シャワー,		
備考	写真、間取図面、設備、概要などが現況と異なる場合は現況優先となります。 家財保険加入の必要があります。 電気配給サービス: ZEH-M物件はご利用必須です。それ以外は、お部屋が個人契約の場合のみ、利用可能です(法人不可)。通電の手続きが不要、賃料と一緒にのお支払いが可能です。		

情報更新日 2024年9月15日

No.017961

お問合せ先



栃木県知事(8)第2706号
公益社団法人 栃木県宅地建物取引業協会

エステート住宅産業株式会社 リクルス泉ヶ丘店

栃木県宇都宮市泉が丘2丁目2-10 B棟1階
TEL:028-663-0032 FAX:028-663-0074
E-mail: ricrasu-izumigaoka@vanilla.ocn.ne.jp
URL: https://ricrasu.es-ws.jp/



携帯サイトから物件詳細を閲覧できます！

取引態様	手数料負担の割合	貸主	0%	借主	100%
仲介先物	手数料配分の割合	元付	0%	客付	100%