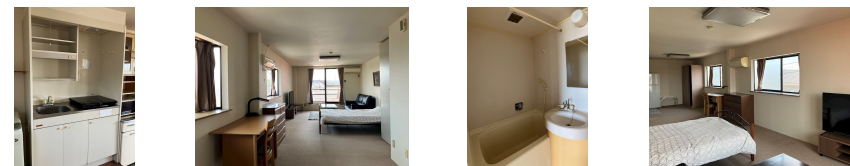
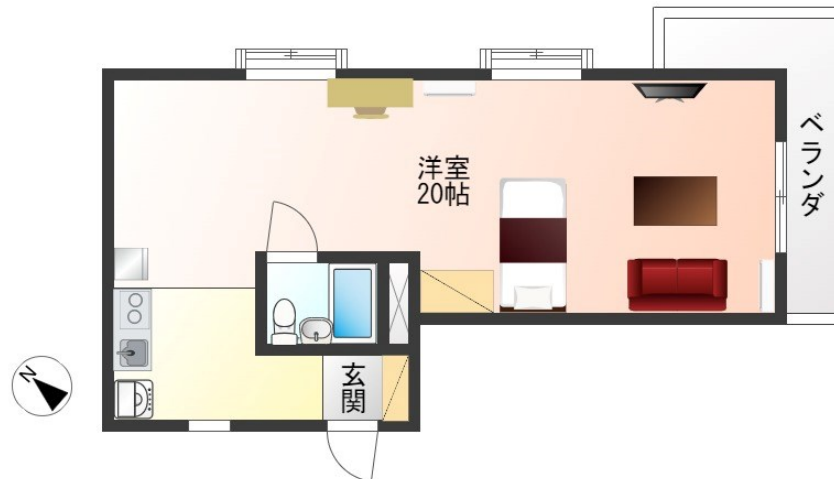


FOR RENT

お問い合わせはリクルス各店までお気軽にどうぞ

2F以上,角住戸,最上階



間取りの「S」はサービスルーム(納戸)です。

図面と現況が異なる場合は現況が優先となります。

賃料	40,000円		
間取り	1K	物件種別	マンション
管理費	-	共益費	1,000円
雑費	-		
敷金	1ヶ月	礼金	無
敷引/償却金	-/-	保証金	-
交通	宇都宮線 宇都宮駅 徒歩19分		
物件所在地	栃木県宇都宮市築瀬3丁目13-3		
建物名・部屋番号	太陽ガーデン 115 301号室		
構造・規模	鉄骨 3階建 3階		
専有面積	47.6㎡	向き	南東
築年月	1992年6月	入居時期	即時
仲介料	1.1ヶ月	損害保険	有 18,000円 24ヶ月
更新料		契約期間	2年
駐車場	有(敷地内) 5000円/月 ~ 1台駐車可		
その他費用	[一時金] 抗菌施工代: 16,500円 [月次費用] 上下水道代: 6,000円		
入居諸条件			
保証会社	必須(日本セーフティ) 初回:家賃総額の60% 毎月:330円の引落とし手数料 1年毎:10,000円		
設備	IHクッキングヒーター,インターホン,エアコン,シャワー,シューズボックス,テレビ,バストイレ同室,		
備考	・写真及び図面と現況が異なる場合には現況優先となります。		

情報更新日 2024年9月22日

No.018031

お問合せ先



栃木県知事(8)第2706号
公益社団法人 栃木県宅地建物取引業協会

エステート住宅産業株式会社 リクルス泉ヶ丘店

栃木県宇都宮市泉が丘2丁目2-10 B棟1階
TEL:028-663-0032 FAX:028-663-0074
E-mail: ricrasu-izumigaoka@vanilla.ocn.ne.jp
URL: https://ricrasu.es-ws.jp/



携帯サイトから物件詳細を閲覧できます!

取引態様	手数料負担の割合	貸主	0%	借主	100%
仲介先物	手数料配分の割合	元付	0%	客付	100%