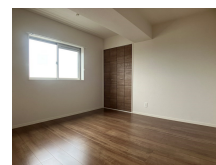
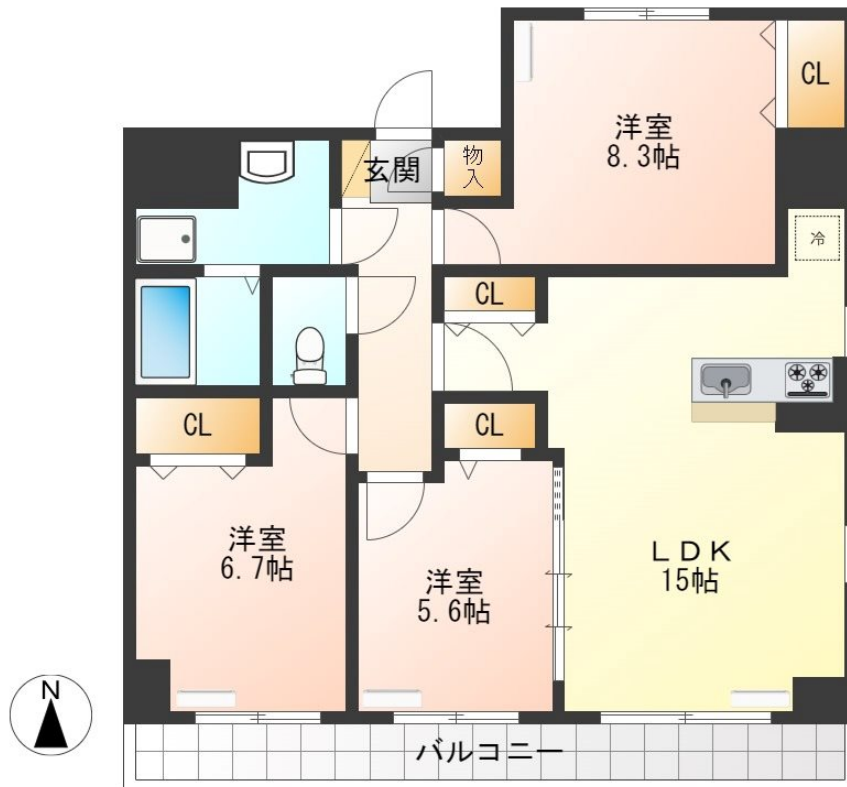


お問い合わせはリクルス各店までお気軽にどうぞ

2F以上,2面採光,オートロック,角住戸,メールボックス,平置駐車場



間取りの「S」はサービスルーム(納戸)です。

図面と現況が異なる場合は現況が優先となります。

情報更新日 2024年11月14日

No.018057

賃料	115,000円		
間取り	3LDK	物件種別	マンション
管理費	-	共益費	6,000円
雑費	-		
敷金	無	礼金	1ヶ月
敷引/償却金	-/-	保証金	-
交通	東北本線 宇都宮駅 3.00km 車11分(3.4km)		
物件所在地	栃木県宇都宮市越戸 2丁目17-1		
建物名・部屋番号	アマルフィーノグラン 401号室		
構造・規模	鉄筋コンクリート 8階建 4階		
専有面積	80.34㎡	向き	南
築年月	2024年6月	入居時期	即時
仲介料	1.1ヶ月	損害保険	有
更新料	新賃料 1ヶ月	契約期間	2年
駐車場	有(敷地内) 6600円/月 ~ 駐輪場		
その他費用	[一時金] 抗菌施工代:16,500円 家財保険2年(単身者):17,000円 家財保険2年(2人以上):24,000円 クリーニング費用/退去時:113,300円		
入居諸条件	法人可		
保証会社	必須(日本セーフティ) 初回:総賃料の50%(最低保証料20,000円) 毎月900円 学生専用(ガクワリ) 有り 初回10,000円、毎月900円		
設備	24時間換気システム,3点給湯,B S,T Vインターホン,エアコン,キッチンに窓,クローゼット,システ		
備考	2台目駐車場は敷地外でご紹介可能です。(要確認) 写真及び図面と現況が異なる場合は現況優先となります。		

お問合せ先



栃木県知事(8)第2706号
公益社団法人 栃木県宅地建物取引業協会

エステート住宅産業株式会社 リクルス泉ヶ丘店

栃木県宇都宮市泉が丘 2丁目2-10 B棟1階
TEL:028-663-0032 FAX:028-663-0074
E-mail: ricrasu-izumigaoka@vanilla.ocn.ne.jp
URL: https://ricrasu.es-ws.jp/



携帯サイトから物件詳細を閲覧できます!

取引態様	手数料負担の割合	貸主	0%	借主	100%
仲介先物	手数料配分の割合	元付	0%	客付	100%