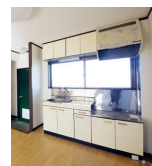


# FOR RENT

## お問い合わせはリクルス各店へ

平置駐車場



間取りの「S」はサービスルーム(納戸)です。

図面と現況が異なる場合は現況が優先となります。

賃料	45,000円		
間取り	2DK	物件種別	マンション
管理費	-	共益費	3,000円
雑費	-		
敷金	無	礼金	無
敷引/償却金	-/-	保証金	-
交通	宇都宮線 宇都宮駅 バス13分 雷電神社前 バス停徒歩4分		
物件所在地	栃木県宇都宮市平出町1315-1		
建物名・部屋番号	コーポみさお 105号室		
構造・規模	鉄骨 4階建 1階		
専有面積	44.6㎡	向き	南
築年月	1989年12月	入居時期	即時
仲介料	1.1ヶ月	損害保険	有 18,000円 24ヶ月
更新料		契約期間	2年
駐車場	付(無料) 1台駐車可 駐輪場		
その他費用	[一時金] ハウスクリーニング費: 49,500円 鍵交換費1キー1ロック(任意): 22,000円 消臭除菌サービス費(任意): 15,400円 24H緊急駆け付けサポート費(2年): 16,500円		
入居諸条件	二人可 法人可 子供可		
保証会社	必須 初回:賃料等総額の50% 月額:賃料等総額の1.2% 年額:10,000円		
設備	3点給湯, B S, T Vインターホン, エアコン, キッチンに窓, シャワー, シャワー付洗面台, シューズボックス		
備考	短期解約違約金: 1年未満の解約の場合は賃料の2ヶ月、2年未満は賃料1ヶ月 写真及び図面と現況が異なる場合は現況優先となります。		

情報更新日 2024年9月30日

No.018119

お問合せ先



栃木県知事(8)第2706号  
公益社団法人 栃木県宅地建物取引業協会

**エステート住宅産業株式会社 リクルス泉ヶ丘店**

栃木県宇都宮市泉ヶ丘2丁目2-10 B棟1階  
TEL:028-663-0032 FAX:028-663-0074  
E-mail: ricrasu-izumigaoka@vanilla.ocn.ne.jp  
URL: https://ricrasu.es-ws.jp/



携帯サイトから物件詳細を閲覧できます!

取引態様	手数料負担の割合	貸主	0%	借主	100%
仲介先物	手数料配分の割合	元付	0%	客付	100%