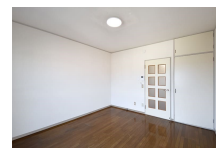
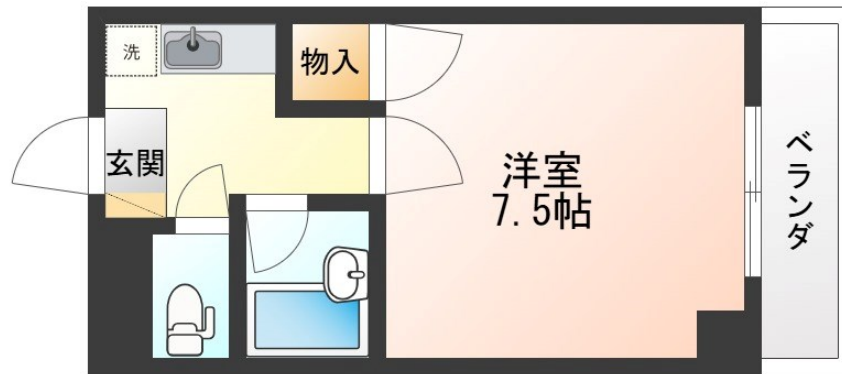


FOR RENT

お問い合わせはリクラス各店までお気軽にどうぞ

2F以上,角住戸,最上階,平置駐車場



間取りの「S」はサービスルーム(納戸)です。

図面と現況が異なる場合は現況が優先となります。

情報更新日 2024年11月22日

No.018178

賃料	20,000円		
間取り	1K	物件種別	マンション
管理費	-	共益費	3,000円
雑費	-		
敷金	無	礼金	無
敷引/償却金	-/-	保証金	-
交通	東北本線 宇都宮駅 バス19分 堀切 バス停徒歩2分		
物件所在地	栃木県宇都宮市岩曾町1396-3		
建物名・部屋番号	アシスト宇都宮マンション 306号室		
構造・規模	鉄骨 3階建 3階		
専有面積	20㎡	向き	東
築年月	1990年2月	入居時期	即時
仲介料	1.1ヶ月	損害保険	有 9,900円 24ヶ月
更新料	新賃料 1ヶ月	契約期間	2年
駐車場	有(敷地内) 5000円/月 ~ 1台駐車可 駐輪場 バイク置き場		
その他費用	[一時金] クリーニング代(入居時): 20,000円 24時間安心サポート/2年(任意): 16,500円 抗菌施工代: 16,500円 [月次費用] 定額水道代/1人: 3,000円		
入居諸条件	ペット相談 事務所相談 高齢者相談		
保証会社	必須 初回保証料: 月額賃料総額の80% 年間更新料: 10,000円/年		
設備	TVインターホン,エアコン,シャワー,シューズボックス,バス・トイレ別,温水洗浄便座,給湯,室内洗濯		
備考	ペット飼育時: 礼金1ヶ月 ~ 駐車場は2台目不可、車種・空き要確認 自転車駐輪・バイク駐車相談可 写真及び図面と現況が異なる場合には現況優先となります		

お問合せ先



栃木県知事(8)第2706号
公益社団法人 栃木県宅地建物取引業協会

エステート住宅産業株式会社 リクラス泉ヶ丘店

栃木県宇都宮市泉が丘2丁目2-10 B棟1階
TEL:028-663-0032 FAX:028-663-0074
E-mail: ricrasu-izumigaoka@vanilla.ocn.ne.jp
URL: https://ricrasu.es-ws.jp/



携帯サイトから物件詳細を閲覧できます!

取引態様	手数料負担の割合	貸主	0%	借主	100%
仲介先物	手数料配分の割合	元付	0%	客付	100%