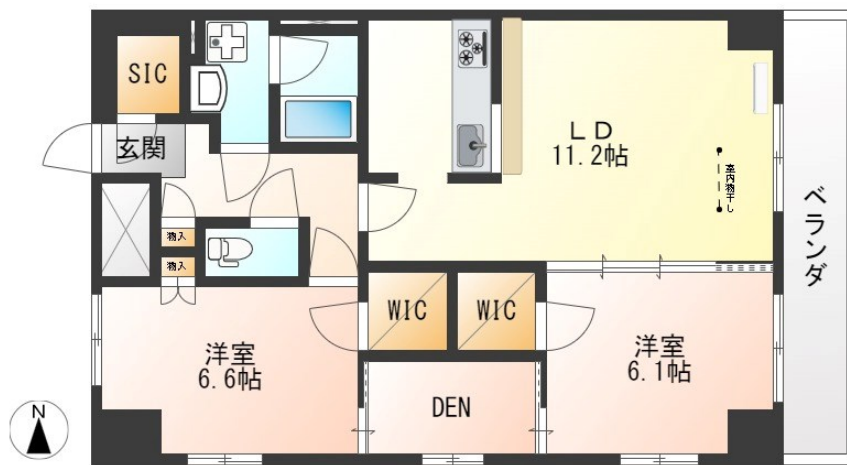


FOR RENT

こちらの物件のお問い合わせはリクラスまで

2F以上, 2面採光, オートロック, 角住戸, 最上階, 前面棟無, 眺望良好, 通風良好, 外壁コンクリート, 防犯カメラ, メールボックス



間取りの「S」はサービスルーム(納戸)です。

図面と現況が異なる場合は現況が優先となります。

情報更新日 2024年9月17日

No.018196

賃料	140,000円		
間取り	2LDK	物件種別	マンション
管理費	-	共益費	9,000円
雑費	-		
敷金	1ヶ月	礼金	無
敷引/償却金	-/-	保証金	-
交通	宇都宮線 宇都宮駅 徒歩9分 宇都宮芳賀ライト線 東宿郷駅 徒歩4分		
物件所在地	栃木県宇都宮市東宿郷2丁目18-2		
建物名・部屋番号	サンライズ宇都宮 1005号室		
構造・規模	鉄筋コンクリート 10階建 10階		
専有面積	67.8㎡	向き	東
築年月	2019年3月	入居時期	2024年8月上旬予定
仲介料	1.1ヶ月	損害保険	有 24ヶ月
更新料	新賃料 1ヶ月	契約期間	2年
駐車場	有(敷地内) 18700円/月 ~ 1台駐車可 駐輪場 バイク置き場		
その他費用	[一時金] 抗菌施工代: 16,500円 退去時鍵交換代: 16,500円 退去時室内清掃代: 33,000円 [月次費用] 敷地内駐輪場(バイク): 2,200円		
入居諸条件	法人可		
保証会社	必須 初回保証料: 賃料等総額の50%、更新保証料: 10,000円/1年、集束手数料: 330円/月		
設備	3口以上コンロ, TVインターホン, ウォークインクローゼット, エアコン, カウンターキッチン, システムキ		
備考	【駐車場】 敷地内立体駐車場: 15,400円 ~ 18,700円(通常サイズのみ) 敷地外平面駐車場: 22,000円 【バイク】 敷地内駐輪場2,200円 法人契約時: 礼金1ヶ月 写真及び図面と現況が異なる場合は現況優先となります。		

お問合せ先



栃木県知事(8)第2706号
公益社団法人 栃木県宅地建物取引業協会

エステート住宅産業株式会社 リクラス泉ヶ丘店

栃木県宇都宮市泉が丘2丁目2-10 B棟1階
TEL:028-663-0032 FAX:028-663-0074
E-mail: ricrasu-izumigaoka@vanilla.ocn.ne.jp
URL: https://ricrasu.es-ws.jp/



携帯サイトから物件詳細を閲覧できます!

取引態様	手数料負担の割合	貸主	0%	借主	100%
仲介先物	手数料配分の割合	元付	0%	客付	100%