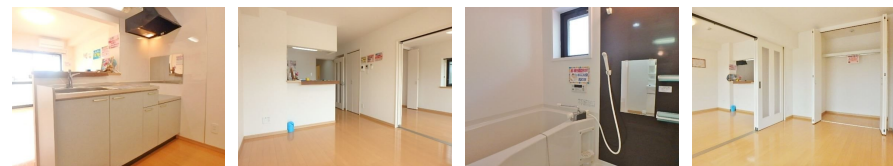
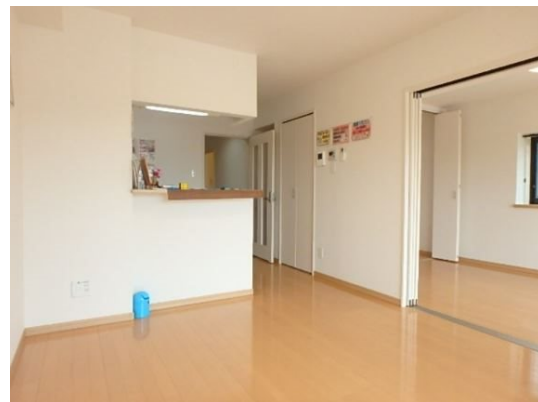


FOR RENT

お問合せは、リクルス各店まで！！

2F以上, 2面採光, 角住戸, 最上階, 外壁コンクリート, 外壁タイル張り, 耐震構造, メールボックス, 平置駐車場



間取りの「S」はサービスルーム(納戸)です。

図面と現況が異なる場合は現況が優先となります。

賃料	73,000円		
間取り	2LDK	物件種別	マンション
管理費	-	共益費	2,000円
雑費	-		
敷金	1ヶ月	礼金	無
敷引/償却金	-/-	保証金	-
交通	宇都宮線 岡本(栃木)駅 徒歩9分		
物件所在地	栃木県宇都宮市下岡本町1795-1		
建物名・部屋番号	ミリオンフィールド 303号室		
構造・規模	鉄筋コンクリート 3階建 3階		
専有面積	55.29㎡	向き	南東
築年月	2014年7月	入居時期	即時
仲介料	1.1ヶ月	損害保険	有
更新料		契約期間	2年
駐車場	付(無料) 1台駐車可 駐輪場		
その他費用	[一時金] 鍵交換費用(Wディンプルキー): 25,300円 携帯型初期消火器 Fitech: 4,980円 引越害虫駆除施工サービス: 16,500円 [月次費用] 安心マイスター24(緊急対応+火災保険): 1,840円 蛇口取り付け型浄水器 ANESIS: 1,320円 2台目駐車場: 3,000円		
入居諸条件	二人可 法人可		
保証会社	必須 初回保証料: 総賃料の50%(最低保証料20,000円) 年間保証料: 10,000円(1年毎) 口座振替手数料: 220円 連帯保証人を必要とする場合有。		
設備	24時間換気システム, B S, T V インターホン, エアコン, カウンターキッチン, クローゼット, シャワー,		
備考	写真及び図面と現況が異なる場合は現況優先となります。 短期解約違約金有/1年未満の解約で賃料1か月分。 契約後の電力供給会社は「ユーミーエナジー」のご利用となります。 インターネット備考: 契約者様にて事前の利用手続き必須。手続き後1週間程度で利用開始できます。 蛇口取り付け型浄水器: 短期解約違約金あり(1年未満で解約の場合、契約開始後本来終期である1年間分のご請求金額分)		

情報更新日 2024年11月22日

No.018337



栃木県知事(8)第2706号
公益社団法人 栃木県宅地建物取引業協会

エステート住宅産業株式会社 リクルス泉ヶ丘店

栃木県宇都宮市泉が丘2丁目2-10 B棟1階
TEL:028-663-0032 FAX:028-663-0074
E-mail: ricrasu-izumigaoka@vanilla.ocn.ne.jp
URL: https://ricrasu.es-ws.jp/



携帯サイトから物件詳細を閲覧できます！

取引態様	手数料負担の割合	貸主	0%	借主	100%
仲介先物	手数料配分の割合	元付	0%	客付	100%