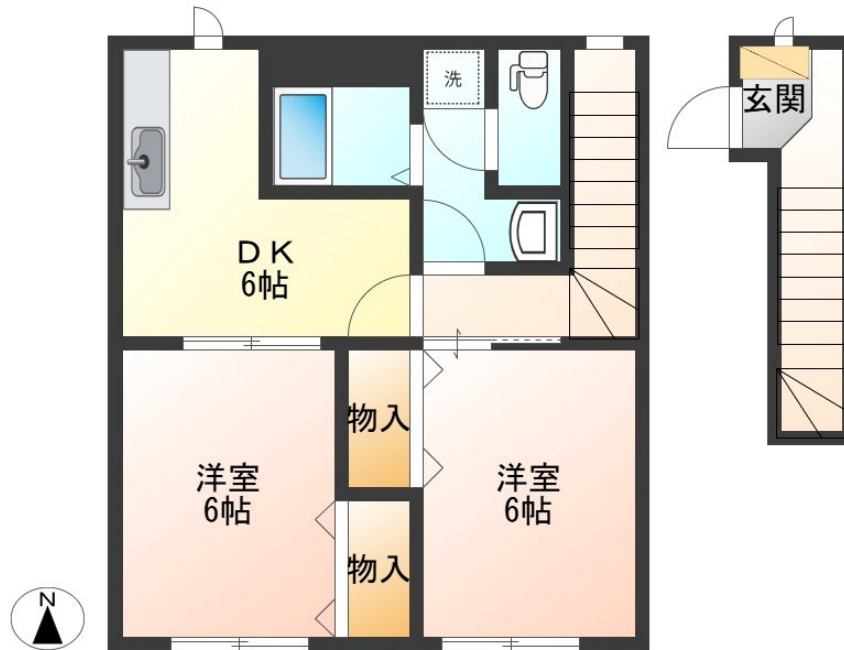


# FOR RENT

## こちらの物件のお問い合わせはリクルス各店へ

2F以上,平置駐車場



間取りの「S」はサービスルーム(納戸)です。

図面と現況が異なる場合は現況が優先となります。

|          |   |      |                |
|----------|---|------|----------------|
| 賃料       | 45,000円   |      |                |
| 間取り      | 2DK   | 物件種別 | アパート           |
| 管理費      | -   | 共益費  | 1,500円         |
| 雑費       | -   |      |                |
| 敷金       | 1ヶ月   | 礼金   | 無              |
| 敷引/償却金   | -/-   | 保証金  | -              |
| 交通       | 宇都宮線 宇都宮駅 バス19分 堀切 バス停徒歩3分                                  |      |                |
| 物件所在地    | 栃木県宇都宮市岩曾町1441-2  |      |                |
| 建物名・部屋番号 | ウッディベル21 203号室  |      |                |
| 構造・規模    | 鉄骨 2階建 2階   |      |                |
| 専有面積     | 50.38㎡  | 向き   | 南              |
| 築年月      | 2000年1月   | 入居時期 | 相談             |
| 仲介料      | 1.1ヶ月   | 損害保険 | 有 22,000円 24ヶ月 |
| 更新料      |   | 契約期間 | 2年             |
| 駐車場      | 有(敷地内) 4400円/月 ~ 1台駐車可                                      |      |                |
| その他費用    | [一時金] 抗菌施工代: 16,500円  |      |                |
| 入居諸条件    | 子供可   |      |                |
| 保証会社     | 必須(日本賃貸保証) 初回保証料:総家賃の50% 更新保証料(2年ごと):総家賃の30% 口座振替手数料 月      |      |                |
| 設備       | B S, T Vインターホン, エアコン, キッチンに窓, シャワー, シューズボックス, パス・トイレ別, フローリ |      |                |
| 備考       | 短期解約違約金あり: 1年未満解約時、賃料1ヶ月分<br>写真及び図面と現況が異なる場合は現状優先となります。     |      |                |

情報更新日 2024年9月15日

No.018348

お問合せ先



栃木県知事(8)第2706号  
公益社団法人 栃木県宅地建物取引業協会

### エステート住宅産業株式会社 リクルス泉ヶ丘店

栃木県宇都宮市泉ヶ丘2丁目2-10 B棟1階  
TEL:028-663-0032 FAX:028-663-0074  
E-mail: ricrasu-izumigaoka@vanilla.ocn.ne.jp  
URL: https://ricrasu.es-ws.jp/



携帯サイトから物件詳細を閲覧できます!

|      |          |    |    |    |      |
|------|----------|----|----|----|------|
| 取引態様 | 手数料負担の割合 | 貸主 | 0% | 借主 | 100% |
| 仲介先物 | 手数料配分の割合 | 元付 | 0% | 客付 | 100% |