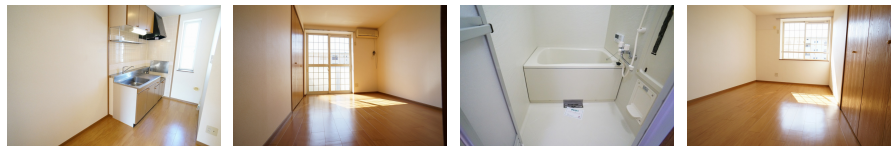
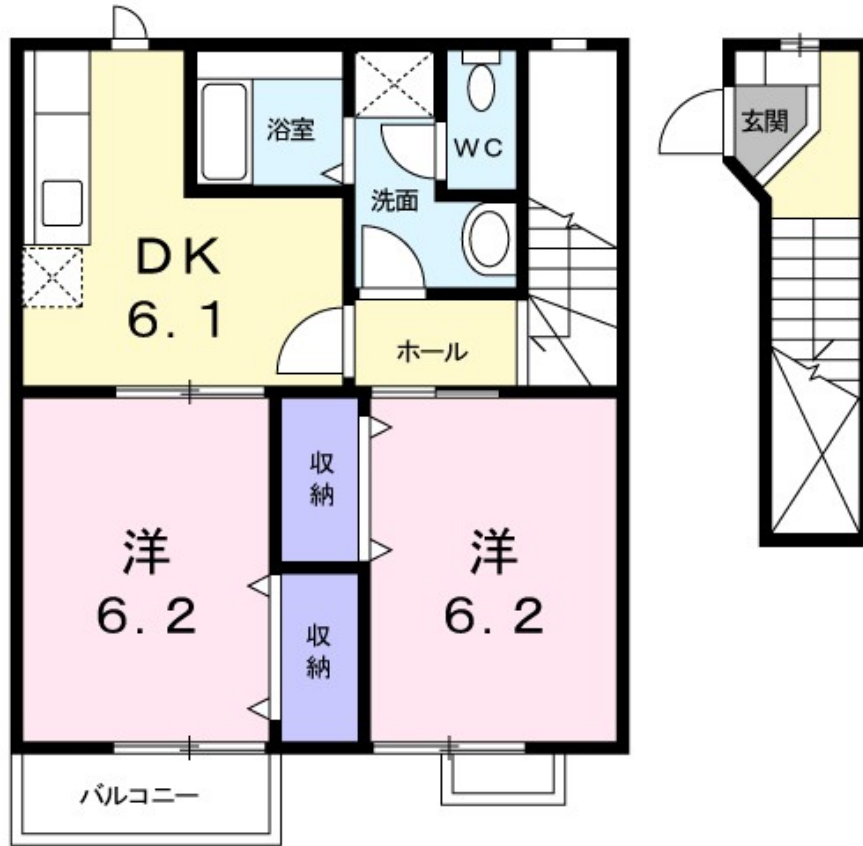


FOR RENT

2F以上



賃料	42,000円		
間取り	2DK	物件種別	アパート
管理費	1,700円	共益費	無
雑費	無		
敷金	1ヶ月	礼金	無
敷引/償却金	-/-	保証金	-
交通	東武宇都宮線 壬生駅 徒歩2分		
物件所在地	栃木県下都賀郡壬生町駅東町4-8		
建物名・部屋番号	グランドゥール山川壱番館 202号室		
構造・規模	鉄骨 2階建 2階		
専有面積	51.39㎡	向き	南西
築年月	1999年6月	入居時期	即時
仲介料	1.1ヶ月	損害保険	有
更新料	無	契約期間	2年
駐車場	有(敷地内) 3300円/月 ~ 駐輪場		
その他費用			
入居諸条件	二人可		
保証会社	必須 ハウスリーブ株式会社 : 契約時保証委託料 : 2.2万/月額保証委託料 : 賃料総額の2.2%又は5.5%		
設備	バス・トイレ別,シャワー,エアコン,洗面所独立,追い焚き風呂,TVインターホン,トイレ有,B.S.室内		
備考	更新事務手数料 22,000円 賃料等月額を口座引落とし、クレジットカードでお支払いいただく場合は、収納手数料 170円がかかります。「24時間サポート費用 330円(月額)」が必要となります。契約時に鍵セット費3,300円(税込)が必要となります。		

間取りの「S」はサービスルーム(納戸)です。

図面と現況が異なる場合は現況が優先となります。

情報更新日 2024年11月22日

No.018477

お問合せ先



栃木県知事(8)第2706号
公益社団法人 栃木県宅地建物取引業協会

エステート住宅産業株式会社 リクラス泉ヶ丘店

栃木県宇都宮市泉ヶ丘2丁目2-10 B棟1階
TEL:028-663-0032 FAX:028-663-0074
E-mail: ricrasu-izumigaoka@vanilla.ocn.ne.jp
URL: https://ricrasu.es-ws.jp/



携帯サイトから物件詳細を閲覧できます!

取引態様	手数料負担の割合	貸主	0%	借主	100%
仲介先物	手数料配分の割合	元付	0%	客付	100%