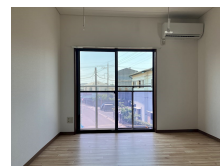
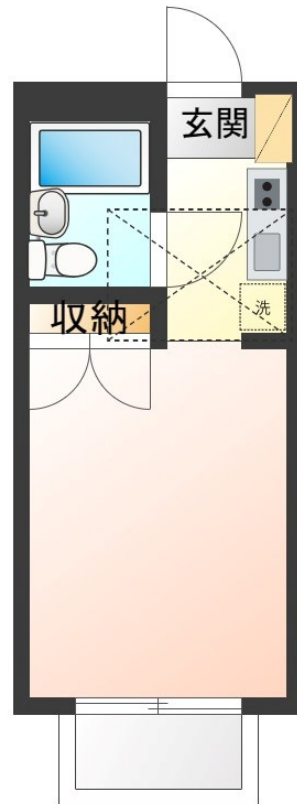


FOR RENT

2 F 以上, 3 方角住戸, ロフト, 角住戸, 最上階, 通風良好, 東南角住戸, 当社管理物件, 陽当たり良好



間取りの「S」はサービスルーム(納戸)です。

図面と現況が異なる場合は現況が優先となります。

情報更新日 2024年11月25日

No.018870

賃料	30,000円		
間取り	1K	物件種別	アパート
管理費	-	共益費	-
雑費	-		
敷金	無	礼金	無
敷引/償却金	-/-	保証金	-
交通	両毛線 栃木駅 徒歩11分		
物件所在地	栃木県栃木市沼和田町26-52		
建物名・部屋番号	ロイヤルコーポ愛宕 212号室		
構造・規模	木造 2階建 2階		
専有面積	19.2㎡	向き	南
築年月	1991年7月	入居時期	即時
仲介料	無	損害保険	有 18,000円 24ヶ月
更新料		契約期間	2年
駐車場	有(敷地内) 3300円/月 ~ 1台駐車可		
その他費用	[一時金] 抗菌施工代: 16,500円 鍵交換費用: 16,500円 ルームクリーニング費用(退去時): 33,000円 [月次費用] リクラス安心サポート: 1,100円		
入居諸条件	単身可		
保証会社	必須 初回保証料: 10,000円 + 毎月家賃総額の1.89%		
設備	CATV, IHキッチンヒーター, TVインターホン, エアコン, クローゼット, シャワー, シューズボックス		
備考	モデルルームのため、ジュータン・備品・雑貨等はつきません。 1年未満解約時、総賃料1ヶ月の違約金あり 駐車場スペースは敷地内に8台なので、空き要確認。 写真は同タイプ別部屋です。 写真、間取図面、設備などが現況と異なる場合は現況優先となります。		

お問合せ先



栃木県知事(8)第2706号
公益社団法人 栃木県宅地建物取引業協会

エステート住宅産業株式会社 リクラス泉ヶ丘店

栃木県宇都宮市泉ヶ丘2丁目2-10 B棟1階
TEL:028-663-0032 FAX:028-663-0074
E-mail: ricrasu-izumigaoka@vanilla.ocn.ne.jp
URL: https://ricrasu.es-ws.jp/



携帯サイトから物件詳細を閲覧できます!

取引態様	手数料負担の割合	貸主	0%	借主	100%
貸主	手数料配分の割合	元付	0%	客付	100%