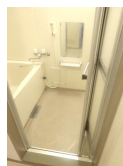


# FOR RENT

## お問い合わせはリクルス各店までお気軽にどうぞ

2F以上, 2面採光, メールボックス, 平置駐車場



間取りの「S」はサービスルーム(納戸)です。

図面と現況が異なる場合は現況が優先となります。

情報更新日 2024年11月22日

No.019063

|          |  |      |                |
|----------|--|------|----------------|
| 賃料       | 47,000円  |      |                |
| 間取り      | 3DK  | 物件種別 | マンション          |
| 管理費      | -  | 共益費  | 3,000円         |
| 雑費       | -  |      |                |
| 敷金       | 無  | 礼金   | 無              |
| 敷引/償却金   | -/-  | 保証金  | -              |
| 交通       | 東武宇都宮線 おもちゃのまち駅 徒歩14分  |      |                |
| 物件所在地    | 栃木県下都賀郡壬生町壬生丁228-47  |      |                |
| 建物名・部屋番号 | ガーデンムツミB 205号室   |      |                |
| 構造・規模    | 鉄骨 3階建 2階  |      |                |
| 専有面積     | 67.36㎡   | 向き   | 南              |
| 築年月      | 1986年2月  | 入居時期 | 即時             |
| 仲介料      | 1.1ヶ月  | 損害保険 | 有 20,000円 24ヶ月 |
| 更新料      |  | 契約期間 | 2年             |
| 駐車場      | 有(敷地内) 3300円/月 ~ 1台駐車可 駐輪場   |      |                |
| その他費用    | [一時金] 退去時クリーニング代: 71,500円 退去時エアコンクリーニング代: 11,000円 鍵交換費用: 22,000円 管理登録料: 3,300円 抗菌施工代: 16,500円<br>[月次費用] 24時間サポート: 1,100円 |      |                |
| 入居諸条件    | 二人可  |      |                |
| 保証会社     | 必須 エボスカード 初回保証料:総賃料の1ヶ月分、月額保証料:総賃料の1.5%  |      |                |
| 設備       | TVインターホン, エアコン, クローゼット, シャワー, シューズボックス, パス・トイレ別, フローリング,   |      |                |
| 備考       | 短期解約違約金あり(2年未満・1ヶ月)<br>水道は開栓不要。2ヶ月ごとに請求し請求書を送付します。<br>外国籍の方は敷金1ヶ月・生活保護の方は敷金2ヶ月(代理納付が条件)<br>写真及び図面と現況が異なる場合は現況優先となります。    |      |                |

お問合せ先



栃木県知事(8)第2706号  
公益社団法人 栃木県宅地建物取引業協会

### エステート住宅産業株式会社 リクルス泉ヶ丘店

栃木県宇都宮市泉が丘2丁目2-10 B棟1階  
TEL:028-663-0032 FAX:028-663-0074  
E-mail: ricrasu-izumigaoka@vanilla.ocn.ne.jp  
URL: https://ricrasu.es-ws.jp/



携帯サイトから物件詳細を閲覧できます!

|      |          |    |    |    |      |
|------|----------|----|----|----|------|
| 取引態様 | 手数料負担の割合 | 貸主 | 0% | 借主 | 100% |
| 仲介先物 | 手数料配分の割合 | 元付 | 0% | 客付 | 100% |