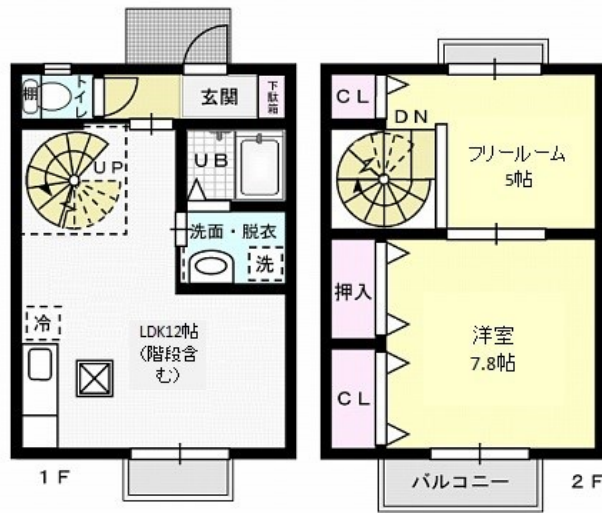
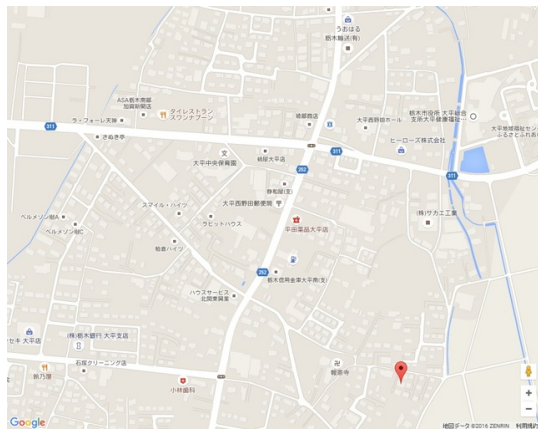


# FOR RENT

上階無し 2F以上 メゾネット



間取りの「S」はサービスルーム(納戸)です。

図面と現況が異なる場合は現況が優先となります。

賃料	55,000円		
間取り	2LDK	物件種別	アパート
管理費	-	共益費	3,500円
雑費	無		
敷金	無	礼金	無
敷引/償却金	-/-	保証金	無
交通	東武日光線 新大平下駅 徒歩26分		
物件所在地	栃木県栃木市大平町西野田 5 2 7-7		
建物名・部屋番号	グラシア A 102号室		
構造・規模	木造 2階建 1-2階		
専有面積	56.77㎡	向き	南
築年月	2008年8月	入居時期	即時
仲介料	1.1ヶ月	損害保険	有
更新料	新賃料 1ヶ月	契約期間	2年
駐車場	有(敷地内) 2200円/月 ~ 2台駐車可 駐輪場		
その他費用	[一時金] 鍵費用:16,500円 あんしんバック:22,000円 24時間サポート優待サービス:26,400円 協力費:12,500円 [月次費用] CATV:1,540円 システム手数料:1,100円 火災保険:900円 [備考] 法人契約は別途保証金、礼金を申し受けます。 1年未満での退去の際は短期違約金が発生致します。 ペット飼育の場合、別途礼金20,000円を申し受けます。		
入居諸条件	ペット可 事務所不可 楽器等の使用不可 学生可		
保証会社	必須(オリコフォレントインシュア) (初回保証料50%・月額1,100円)/ジェイリース(初回保証料60%・月額700円)/Casa(初回保証料70%・月額300円)		
設備	ガスコンロ設置可 バス・トイレ別 追い焚き風呂 シャワートイレ有 温水洗浄便座 洗面所独立		
備考	法人契約は別途保証金、礼金を申し受けます。 1年未満での退去の際は短期違約金が発生致します。 ペット飼育の場合、礼金20,000円が別途発生いたします。		

情報更新日 2024年11月25日

No.019206



栃木県知事(8)第2706号  
 公益社団法人 栃木県宅地建物取引業協会  
**エステート住宅産業株式会社 リクラス泉ヶ丘店**  
 栃木県宇都宮市泉が丘2丁目2-10 B棟1階  
 TEL:028-663-0032 FAX:028-663-0074  
 E-mail: rिकासu-izumigaoka@vanilla.ocn.ne.jp  
 URL: https://ricasu.es-ws.jp/



携帯サイトから物件詳細を閲覧できます!

取引態様	手数料負担の割合	貸主	0%	借主	100%
仲介先物	手数料配分の割合	元付	0%	客付	100%