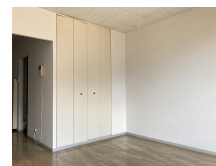


FOR RENT

南面バルコニー,南面リビング,陽当たり良好,平置駐車場,舗装駐車場



間取りの「S」はサービスルーム(納戸)です。

図面と現況が異なる場合は現況が優先となります。

賃料	35,000円		
間取り	1K	物件種別	アパート
管理費	-	共益費	無
雑費	-		
敷金	1ヶ月	礼金	無
敷引/償却金	-/-	保証金	-
交通	両毛線 栃木駅 徒歩23分 東武日光線 栃木駅 徒歩23分		
物件所在地	栃木県栃木市園部町2丁目17-16		
建物名・部屋番号	プチメゾン 103号室		
構造・規模	軽量鉄骨 2階建 1階		
専有面積	27.08㎡	向き	南
築年月	1993年2月	入居時期	即時
仲介料	1.1ヶ月	損害保険	有 20,000円 24ヶ月
更新料		契約期間	2年
駐車場	付(無料) 1台駐車可 駐輪場		
その他費用	[一時金] 抗菌代: 16,500円 [月次費用] 安心ライフサポート: 500円		
入居諸条件	性別女性限定		
保証会社	必須 初回保証料: 賃料総額×50% / 毎月家賃総額×1%または1.5%		
設備	TVインターホン,エアコン,シャワー,シャワー付洗面台,トイレ有,バス・トイレ別,バス有,給湯,室内		
備考	女性限定アパートです。 写真、間取図面、設備、概要などが現況と異なる場合は現況優先となります。		

情報更新日 2024年11月22日

No.019240

お問合せ先



栃木県知事(8)第2706号
公益社団法人 栃木県宅地建物取引業協会

エステート住宅産業株式会社 リクラス泉ヶ丘店

栃木県宇都宮市泉が丘2丁目2-10 B棟1階
TEL:028-663-0032 FAX:028-663-0074
E-mail: rिकासu-izumigaoka@vanilla.ocn.ne.jp
URL: https://ricrasu.es-ws.jp/



携帯サイトから物件詳細を閲覧できます!

取引態様	手数料負担の割合	貸主	0%	借主	100%
仲介先物	手数料配分の割合	元付	0%	客付	100%