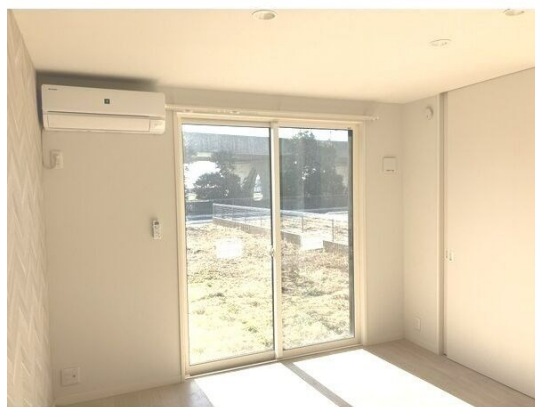
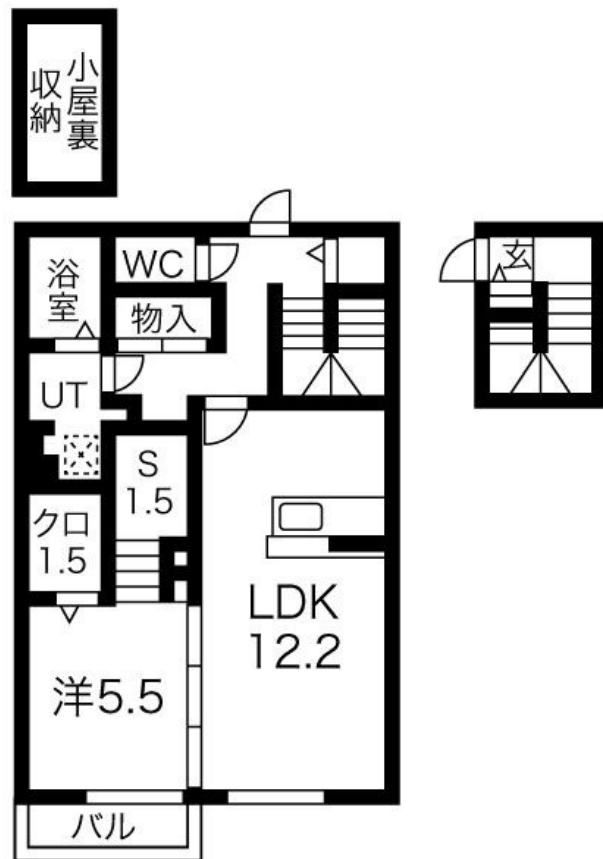


こちらの物件のお問い合わせはリクルス各店へ

2F以上,最上階,上階無し,陽当たり良好,防犯カメラ,平置駐車場,市街地に近い



間取りの「S」はサービスルーム(納戸)です。

図面と現況が異なる場合は現況が優先となります。

賃料	85,000円		
間取り	1SLDK	物件種別	アパート
管理費	-	共益費	4,000円
雑費	-		
敷金	1ヶ月	礼金	無
敷引/償却金	-/-	保証金	-
交通	東武宇都宮線 おもちゃのまち駅 徒歩24分		
物件所在地	栃木県下都賀郡壬生町壬生丁10-11、10-13		
建物名・部屋番号	ランドスケープタウン 202号室		
構造・規模	木造 2階建 2階		
専有面積	55.48㎡	向き	南
築年月	2024年1月	入居時期	即時
仲介料	1.1ヶ月	損害保険	有
更新料		契約期間	2年
駐車場	付(無料) 1台駐車可 駐輪場		
その他費用	[一時金] 抗菌施工代: 16,500円 [月次費用] Chubb保険: 900円 2台目駐車場: 3,300円		
入居諸条件	二人可 法人可		
保証会社	必須 初回保証料:総家賃の50% 毎月の家賃引落時に支払手数料を総家賃の1%お支払いいただきます。		
設備	3点給湯, B S, I H キッチンヒーター, T V インターホン, ウォークインクローゼット, エアコン, カウン		
備考	写真及び図面と現状が異なる場合は現状優先となります。 間取りのSは納戸です 1年未満に解約した場合には、賃料1か月分の違約金をお支払いいただきます。		

情報更新日 2024年9月21日

No.019248

お問合せ先



栃木県知事(8)第2706号
公益社団法人 栃木県宅地建物取引業協会

エステート住宅産業株式会社 リクルス泉ヶ丘店

栃木県宇都宮市泉が丘2丁目2-10 B棟1階
TEL:028-663-0032 FAX:028-663-0074
E-mail: ricrasu-izumigaoka@vanilla.ocn.ne.jp
URL: https://ricrasu.es-ws.jp/



携帯サイトから物件詳細を閲覧できます!

取引態様	手数料負担の割合	貸主	0%	借主	100%
仲介先物	手数料配分の割合	元付	0%	客付	100%