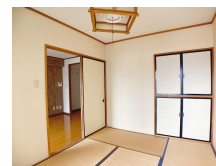
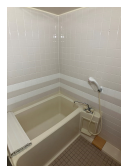
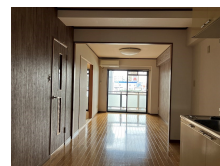


# FOR RENT

## 管理人さんが居るのでファミリーも安心の2LDK

2F以上,南面バルコニー,メールボックス



間取りの「S」はサービスルーム(納戸)です。

図面と現況が異なる場合は現況が優先となります。

情報更新日 2024年9月22日

No.019268

賃料	80,000円		
間取り	2LDK	物件種別	マンション
管理費	-	共益費	無
雑費	-		
敷金	1ヶ月	礼金	1ヶ月
敷引/償却金	-/-	保証金	-
交通	宇都宮線 宇都宮駅 徒歩16分 宇都宮芳賀ライト線 東宿郷駅 徒歩11分		
物件所在地	栃木県宇都宮市元今泉3丁目20-16		
建物名・部屋番号	プランルージュ元今泉 507号室		
構造・規模	鉄筋コンクリート 6階建 5階		
専有面積	52.36㎡	向き	南
築年月	1996年2月	入居時期	2024年9月5日予定
仲介料	1.1ヶ月	損害保険	有 18,000円 24ヶ月
更新料		契約期間	2年
駐車場	付(無料) 1台駐車可 駐輪場		
その他費用	[一時金] 抗菌施工代: 16,500円 安心入居サポート/2年毎: 16,500円		
入居諸条件			
保証会社	必須(日本セーフティ) 初回:家賃総額の60% 毎月:330円の引落し手数料 1年毎:10,000円		
設備	3口以上コンロ,TVインターホン,エアコン,クローゼット,シャワー,シューズボックス,バス・トイレ別		
備考	・写真及び図面と現況が異なる場合には現況優先となります。		

お問合せ先



栃木県知事(8)第2706号  
公益社団法人 栃木県宅地建物取引業協会

### エステート住宅産業株式会社 リクラス泉ヶ丘店

栃木県宇都宮市泉が丘2丁目2-10 B棟1階  
TEL:028-663-0032 FAX:028-663-0074  
E-mail: ricrasu-izumigaoka@vanilla.ocn.ne.jp  
URL: https://ricrasu.es-ws.jp/



携帯サイトから物件詳細を閲覧できます!

取引態様	手数料負担の割合	貸主	0%	借主	100%
仲介先物	手数料配分の割合	元付	0%	客付	100%