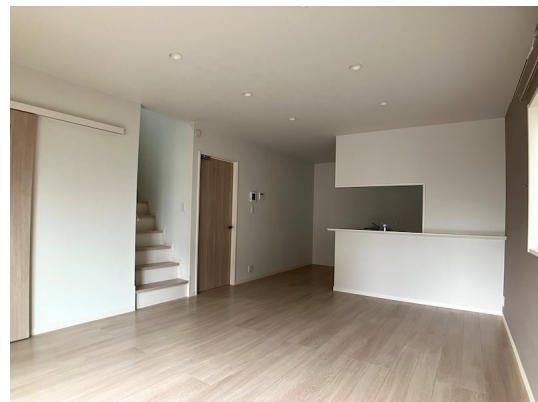


こちらの物件のお問い合わせはリクラスまで

2F以上, 2面採光, 電子キー, 平置駐車場



2.5F



間取りの「S」はサービスルーム(納戸)です。

図面と現況が異なる場合は現況が優先となります。

賃料	132,000円		
間取り	3LDK	物件種別	戸建
管理費	-	共益費	-
雑費	-		
敷金	無	礼金	無
敷引/償却金	-/-	保証金	-
交通	東武宇都宮線 おもちゃのまち駅 徒歩15分		
物件所在地	栃木県下都賀郡壬生町壬生丁217-134		
建物名・部屋番号	ルミノス B棟		
構造・規模	木造 2階建 1-2階		
専有面積	74.52㎡	向き	南
築年月	2024年2月	入居時期	即時
仲介料	1.1ヶ月	損害保険	有
更新料		契約期間	2年
駐車場	付(無料) 3台駐車可		
その他費用	[月次費用] Chubb保険 : 900円		
入居諸条件	ペット相談 二人可 子供可		
保証会社	必須 初回:総家賃の50% 毎月の家賃引落時に支払手数料を総家賃の1%お支払いいただきます。		
設備	3口以上コンロ, 3点給湯, C A T V, T Vインターホン, ウォークインクローゼット, エアコン, カウンター		
備考	駐車場3台付き ペット飼育可(犬・猫可/大型犬不可)飼育時1匹につき敷金+1ヶ月。多頭飼いは応相談。 自治会加入(管理会社で対応)、ゴミ置き場清掃当番がある場合がございます。 1年未満に解約した場合には、賃料1か月分の違約金をお支払いいただきます。 写真及び図面と現況が異なる場合は現状優先となります。		

情報更新日 2024年9月30日

No.019269



栃木県知事(8)第2706号
公益社団法人 栃木県宅地建物取引業協会

エステート住宅産業株式会社 リクラス泉ヶ丘店

栃木県宇都宮市泉が丘2丁目2-10 B棟1階
TEL:028-663-0032 FAX:028-663-0074
E-mail: ricrasu-izumigaoka@vanilla.ocn.ne.jp
URL: https://ricrasu.es-ws.jp/



携帯サイトから物件詳細を閲覧できます!

取引態様	手数料負担の割合	貸主	0%	借主	100%
仲介先物	手数料配分の割合	元付	0%	客付	100%