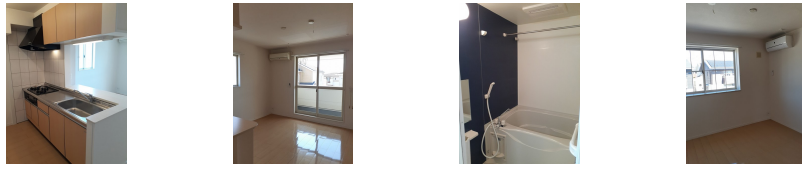
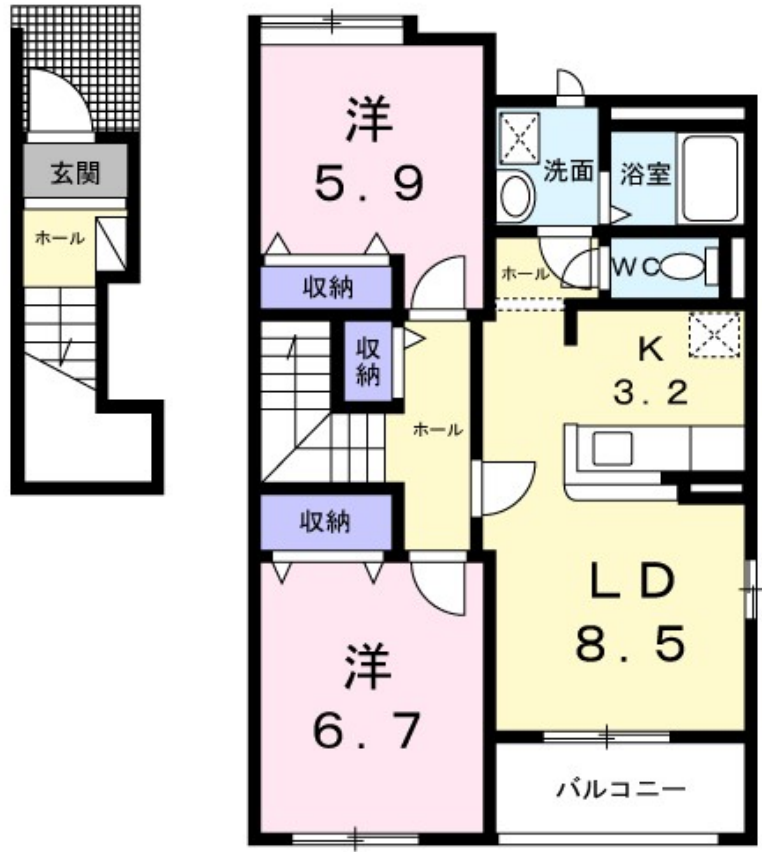


FOR RENT

角住戸



間取りの「S」はサービスルーム(納戸)です。

図面と現況が異なる場合は現況が優先となります。

| | | | |
|----------|--|------|------|
| 賃料 | 51,500円 | | |
| 間取り | 2LDK | 物件種別 | アパート |
| 管理費 | 1,800円 | 共益費 | 無 |
| 雑費 | 無 | | |
| 敷金 | 無 | 礼金 | 無 |
| 敷引/償却金 | -/- | 保証金 | - |
| 交通 | 両毛線 大平下駅 バス4分 カワチ大平店前 バス停徒歩6分 | | |
| 物件所在地 | 栃木県栃木市大平町下皆川 2 1 1 2 - 3 | | |
| 建物名・部屋番号 | フォレストヴィラ 201号室 | | |
| 構造・規模 | 木造 2階建 2階 | | |
| 専有面積 | 65.71㎡ | 向き | 南 |
| 築年月 | 2013年1月 | 入居時期 | 即時 |
| 仲介料 | 1.1ヶ月 | 損害保険 | 有 |
| 更新料 | 無 | 契約期間 | 2年 |
| 駐車場 | 有(敷地内) 3300円/月 ~ 駐輪場 | | |
| その他費用 | [一時金] クリーニング費用: 51,500円 [月次費用] 町内会費: 420円 | | |
| 入居諸条件 | 二人可 | | |
| 保証会社 | 必須 ハウスリース株式会社: 契約時保証委託料: 2.2万/月額保証委託料: 賃料総額の2.2%又は5.5% | | |
| 設備 | バス・トイレ別, シャワー, エアコン, クローゼット, 洗面所独立, シャワー付洗面台, 追い焚き風呂, TVイ | | |
| 備考 | 更新事務手数料 22,000円 賃料等月額を口座引落とし、クレジットカードでお支払いいただく場合は、収納手数料 170円がかかります。「24時間サポート費用 330円(月額)」が必要となります。契約時に鍵セット費3,300円が必要となります。写真、間取図面、設備、概要などが現況と異なる場合は現況優先となります。 | | |

情報更新日 2024年9月22日

No.019403



栃木県知事(8)第2706号
公益社団法人 栃木県宅地建物取引業協会

エステート住宅産業株式会社 リクラス泉ヶ丘店

栃木県宇都宮市泉が丘 2丁目 2-10 B棟 1階
TEL:028-663-0032 FAX:028-663-0074
E-mail: ricrasu-izumigaoka@vanilla.ocn.ne.jp
URL: https://ricrasu.es-ws.jp/



携帯サイトから物件詳細を閲覧できます!

| | | | | | |
|------|----------|----|----|----|------|
| 取引態様 | 手数料負担の割合 | 貸主 | 0% | 借主 | 100% |
| 仲介先物 | 手数料配分の割合 | 元付 | 0% | 客付 | 100% |