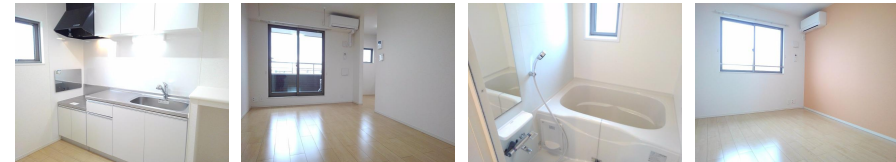
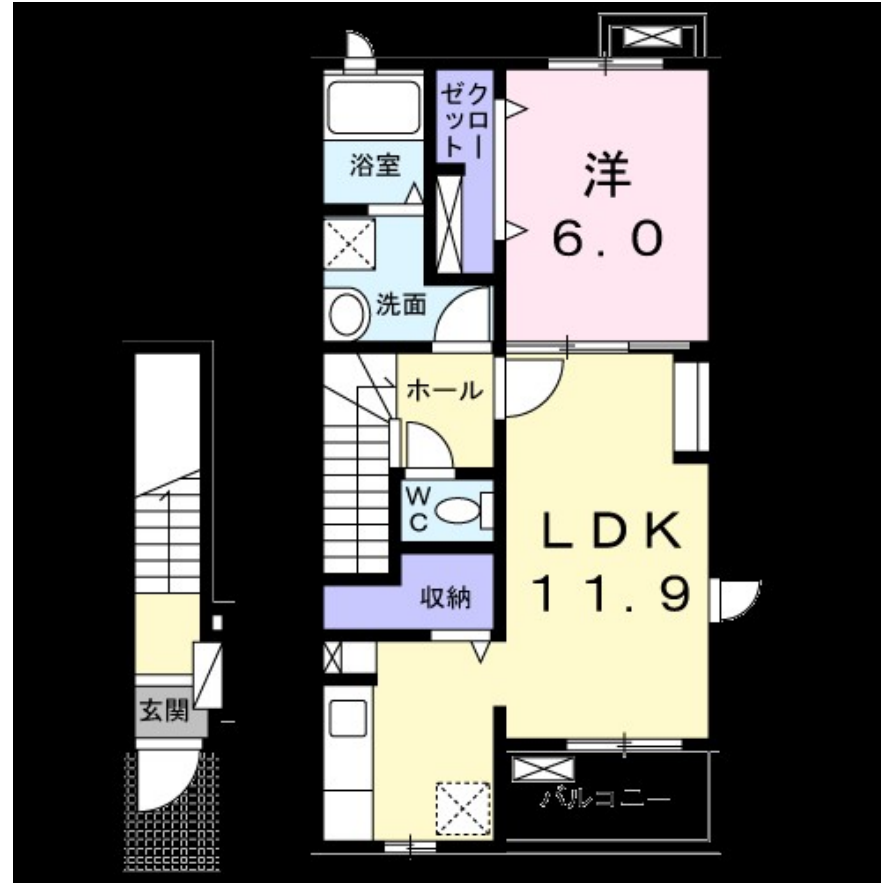


FOR RENT

角住戸



間取りの「S」はサービスルーム(納戸)です。

図面と現況が異なる場合は現況が優先となります。

賃料	45,000円		
間取り	1LDK	物件種別	アパート
管理費	2,800円	共益費	無
雑費	無		
敷金	無	礼金	1ヶ月
敷引/償却金	-/-	保証金	-
交通	両毛線 栃木駅 バス11分 栃木女子高校前 バス停徒歩8分		
物件所在地	栃木県栃木市園部町1丁目11番10号		
建物名・部屋番号	イルミネ 202号室		
構造・規模	木造 2階建 2階		
専有面積	48.65㎡	向き	南
築年月	2017年9月	入居時期	2024年10月上旬
仲介料	1.1ヶ月	損害保険	有
更新料	無	契約期間	2年
駐車場	有(敷地内) 3300円/月 ~ 駐輪場		
その他費用	[一時金] クリーニング費用: 45,000円 [月次費用] 町内会費: 300円		
入居諸条件	二人可		
保証会社	必須 ハウスリーブ株式会社: 契約時保証委託料: 2.2万/月額保証委託料: 賃料総額の2.2%又は5.5%		
設備	バス・トイレ別, シャワー, エアコン, クローゼット, 洗面所独立, シャワー付洗面台, 追い焚き風呂, TVイ		
備考	更新事務手数料 22,000円 賃料等月額を口座引落とし、クレジットカードでお支払いいただく場合は、収納手数料 170円がかかります。「24時間サポート費用 330円(月額)」が必要となります。契約時に鍵セット費3,300円(税込)が必要となります。		

情報更新日 2024年9月21日

No.019422



栃木県知事(8)第2706号
公益社団法人 栃木県宅地建物取引業協会
エステート住宅産業株式会社 リクラス泉ヶ丘店
栃木県宇都宮市泉が丘2丁目2-10 B棟1階
TEL:028-663-0032 FAX:028-663-0074
E-mail: ricrasu-izumigaoka@vanilla.ocn.ne.jp
URL: https://ricrasu.es-ws.jp/



携帯サイトから物件詳細を閲覧できます!

取引態様	手数料負担の割合	貸主	0%	借主	100%
仲介先物	手数料配分の割合	元付	0%	客付	100%