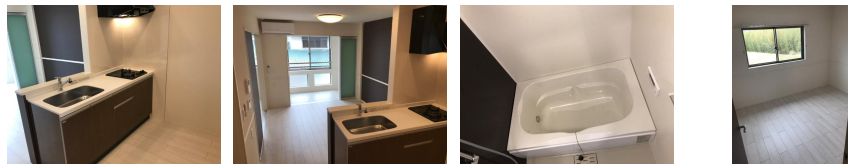
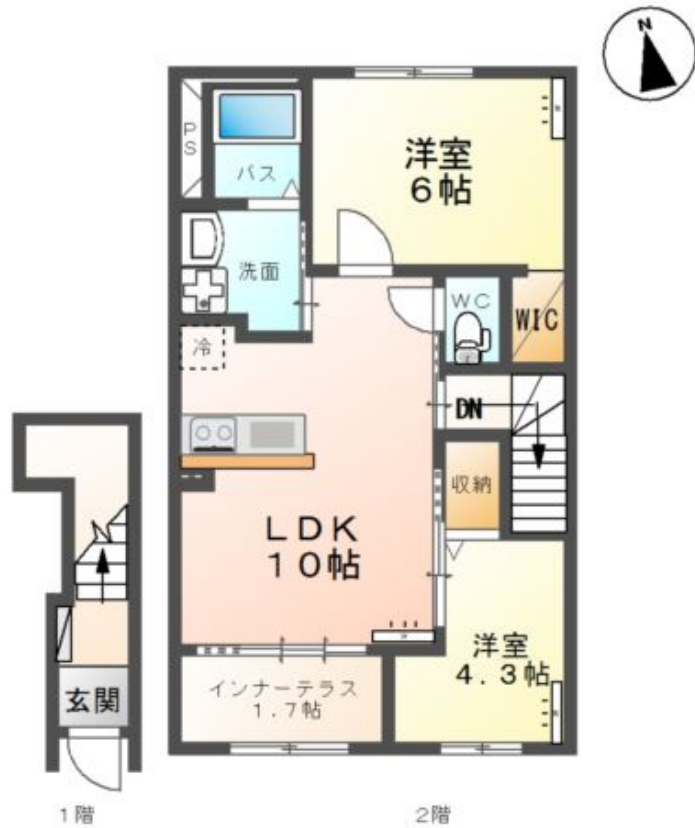


防犯カメラ



間取りの「S」はサービスルーム(納戸)です。

図面と現況が異なる場合は現況が優先となります。

賃料	67,100円		
間取り	2LDK	物件種別	アパート
管理費	4,000円	共益費	無
雑費	無		
敷金	1ヶ月	礼金	無
敷引/償却金	-/-	保証金	無
交通	湘南新宿ライン 間々田駅 徒歩24分		
物件所在地	栃木県小山市間々田		
建物名・部屋番号	パルティール		
構造・規模	木造 2階建 2階		
専有面積	53.9㎡	向き	南
築年月	2025年2月	入居時期	2025年2月下旬
仲介料	1.1ヶ月	損害保険	
更新料		契約期間	2年
駐車場	有(敷地内) 3960円/月 ~ null駐車可 駐輪場		
その他費用	[一時金] 消毒施工費(当社扱)(入居時のみ): 17,050円 [月次費用] 2台目駐車場(1ヵ月): 2,640円		
入居諸条件	ペット相談		
保証会社	必須 保証人代行サービス保証料・家賃集金サービス手数料: 10,000円/入居時、以降は月額賃料の1%/毎		
設備	B S, ネット使用料不要, トイレ有, TVインターホン, システムキッチン, カウンターキッチン, ガスコンロ		
備考	ペット飼育時敷金2ヵ月 保険加入義務有		

情報更新日 2024年9月22日

No.019579



栃木県知事(8)第2706号
 公益社団法人 栃木県宅地建物取引業協会
エステート住宅産業株式会社 リクラス泉ヶ丘店
 栃木県宇都宮市泉ヶ丘2丁目2-10 B棟1階
 TEL:028-663-0032 FAX:028-663-0074
 E-mail: ricrasu-izumigaoka@vanilla.ocn.ne.jp
 URL: https://ricrasu.es-ws.jp/



携帯サイトから物件詳細を閲覧できます!

取引態様	手数料負担の割合	貸主	0%	借主	100%
仲介先物	手数料配分の割合	元付	0%	客付	100%