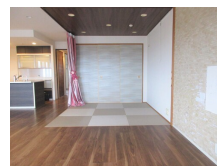
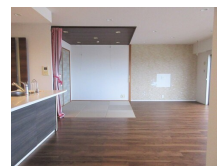
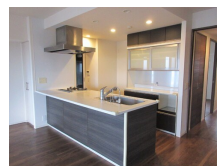
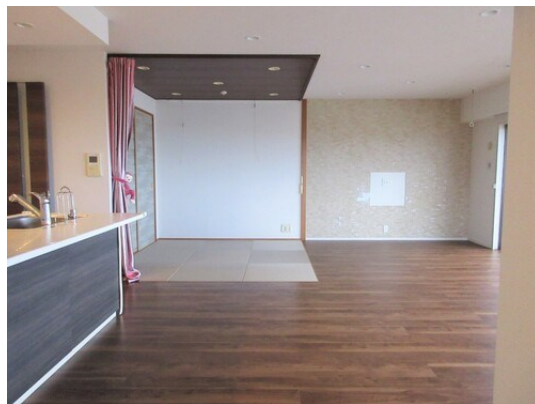


FOR RENT

こちらの物件のお問い合わせはリクラスまで

2F以上, 2面採光, オートロック, 角住戸, 最上階, 南面バルコニー, 南面リビング, メールボックス, 平置駐車場



間取りの「S」はサービスルーム(納戸)です。

図面と現況が異なる場合は現況が優先となります。

賃料	175,000円		
間取り	2LDK	物件種別	マンション
管理費	-	共益費	10,000円
雑費	-		
敷金	1ヶ月	礼金	1ヶ月
敷引/償却金	-/-	保証金	-
交通	東北本線 宇都宮駅 バス13分 工学部前 バス停徒歩3分		
物件所在地	栃木県宇都宮市陽東1丁目11-23		
建物名・部屋番号	サーパス陽東 12F号室		
構造・規模	鉄筋コンクリート 12階建 12階		
専有面積	87.59㎡	向き	南
築年月	2015年7月	入居時期	相談
仲介料	1.1ヶ月	損害保険	有
更新料	新賃料 1ヶ月	契約期間	2年
駐車場	有(敷地内) 3300円/月 ~ 1台駐車可 駐輪場		
その他費用	[一時金] 抗菌・消臭施工サービス: 25,300円 ハウスクリーニング/㎡(解約時): 1,100円 [月次費用] 賃貸入居サポート会費: 770円		
入居諸条件	ペット相談 楽器等の使用不可 法人可		
保証会社	必須 【エボスカード】契約時: 賃料等の60% (最低1.5万円) / 月額: 賃料等の1.5% (最低300円) 保証料はご利用いただく保証会社によって異なります		
設備	3口以上コンロ, TVインターホン, カウンターキッチン, クローゼット, システムキッチン, シャワー, シュ		
備考	ペット飼育相談可: 敷金+1ヶ月/犬・猫1匹まで/体高40cm未満/管理規約等遵守 駐車場紹介可能: 敷地内平置駐車場利用可/礼金1カ月要(2024年9月現在) 貸主が海外在住の為、法人契約の場合は源泉徴収税の納付義務あり 禁煙(電子タバコ含む) 浄水器(浄水器)カートリッジ交換: 費用は借主様負担 さーばすねっと: ネット基本利用料不要/オプションは別途有料/将来管理組合の決定により有料になる場合あり 水道料金: 2カ月に1度検針		

情報更新日 2024年11月22日

No.019608

お問合せ先



栃木県知事(8)第2706号
公益社団法人 栃木県宅地建物取引業協会

エステート住宅産業株式会社 リクラス泉ヶ丘店

栃木県宇都宮市泉が丘2丁目2-10 B棟1階
TEL:028-663-0032 FAX:028-663-0074
E-mail: ricrasu-izumigaoka@vanilla.ocn.ne.jp
URL: https://ricrasu.es-ws.jp/



携帯サイトから物件詳細を閲覧できます!

取引態様	手数料負担の割合	貸主	0%	借主	100%
仲介先物	手数料配分の割合	元付	0%	客付	100%