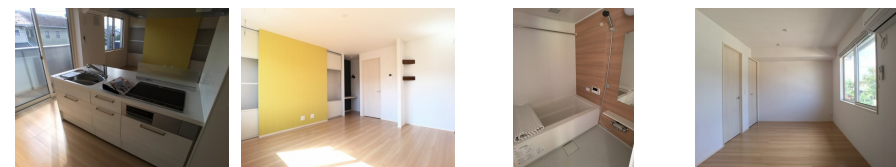


FOR RENT

お問合せは、リクルス各店まで！！

2F以上,カードキー,最上階,南面バルコニー,南面リビング,閑静な住宅街,平置駐車場,舗装駐車場



賃料	90,000円		
間取り	2LDK	物件種別	アパート
管理費	無	共益費	2,000円
雑費	無		
敷金	1ヶ月	礼金	1ヶ月
敷引/償却金	-/-	保証金	-
交通	湘南新宿ライン 宇都宮駅 3.50km 車12分(3.5km)		
物件所在地	栃木県宇都宮市竹林町266-3		
建物名・部屋番号	トラス沃宮 202号室		
構造・規模	軽量鉄骨 2階建 2階		
専有面積	69.38㎡	向き	南
築年月	2017年9月	入居時期	2024年10月13日予定
仲介料	1.1ヶ月	損害保険	有
更新料	新賃料 1ヶ月	契約期間	2年
駐車場	付(無料) 1台駐車可 駐輪場		
その他費用	[一時金] ルームクリーニング代(契約時): 85,800円 D-roomCard料-料金: 16,500円 ICカード電池(初回2年毎): 2,090円 抗菌施工代: 16,500円 [月次費用] 2台目駐車場: 3,850円		
入居諸条件	ペット不可 法人可		
保証会社	必須 初回保証料18000円、月額保証料賃料等総額の1%+800円/月、口振手数料: 99円 (その他商品あり)		
設備	3点給湯, B S, I H キッチンヒーター, T V インターホン, ウォークインクローゼット, エアコン 2台, カ		
備考	写真、間取図面、設備、概要などが現況と異なる場合は現況優先となります。		

間取りの「S」はサービスルーム(納戸)です。

図面と現況が異なる場合は現況が優先となります。

情報更新日 2024年9月15日

No.019643

お問合せ先

栃木県知事(8)第2706号
公益社団法人 栃木県宅地建物取引業協会

エステート住宅産業株式会社 リクルス泉ヶ丘店

栃木県宇都宮市泉が丘2丁目2-10 B棟1階
TEL:028-663-0032 FAX:028-663-0074
E-mail: ricrasu-izumigaoka@vanilla.ocn.ne.jp
URL: https://ricrasu.es-ws.jp/

携帯サイトから物件詳細を閲覧できます！

取引態様	手数料負担の割合	貸主	0%	借主	100%
	手数料配分の割合	元付	0%	客付	100%