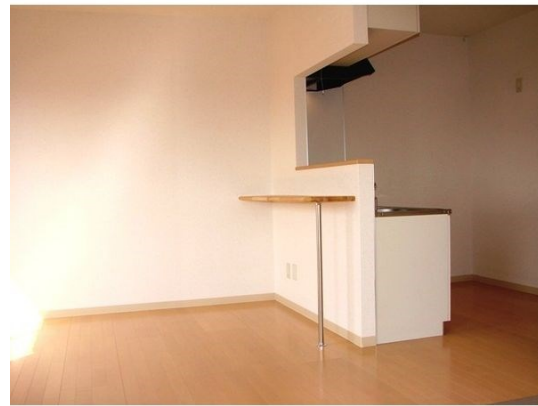


FOR RENT

こちらの物件のお問い合わせは、リクルス各店ま

2F以上,角住戸



間取りの「S」はサービスルーム(納戸)です。

図面と現況が異なる場合は現況が優先となります。

賃料	55,000円		
間取り	2DK	物件種別	マンション
管理費	-	共益費	2,000円
雑費	無		
敷金	無	礼金	無
敷引/償却金	-/-	保証金	-
交通	湘南新宿ライン 宇都宮駅 バス30分 一里 バス停徒歩5分		
物件所在地	栃木県宇都宮市川田町1201-1		
建物名・部屋番号	アンヴィラージュ 201号室		
構造・規模	鉄筋コンクリート 3階建 2階		
専有面積	47.9㎡	向き	南
築年月	2009年4月	入居時期	相談
仲介料	1.1ヶ月	損害保険	有 24,000円 24ヶ月
更新料		契約期間	2年
駐車場	有(敷地内) 5500円/月 ~ 1台駐車可 駐輪場		
その他費用	[一時金] 虫駆除サービス(契約時/任意): 16,500円 除菌代(任意): 3,300円 [月次費用] 住まいサポート 保証会社加入の場合のみ: 1,650円 縦列駐車場: 5,500円		
入居諸条件	二人可 高齢者可 法人可		
保証会社	必須(オリコフォレントインシュア) 初回保証料: 賃料総額の50%(最低保証料25,000円) 継続保証料 12,000円/1年 口座振替手数料330円がかかります。ジェイリース、オリコフォレントインシュアの2社分審		
設備	B S, C S, T Vインターホン, エアコン, カウンターキッチン, クローゼット, シャワー付洗面台, シューズ		
備考	ハウスクリーニング代: 退去時実費精算 法人契約の場合: 礼金1ヶ月 更新事務手数料 更新時 22,000円(保証会社加入なし)の場合のみ 写真及び図面と現況が異なる場合は現況優先となります。		

情報更新日 2024年11月22日

No.019777

お問合せ先



栃木県知事(8)第2706号
公益社団法人 栃木県宅地建物取引業協会

エステート住宅産業株式会社 リクルス泉ヶ丘店

栃木県宇都宮市泉が丘2丁目2-10 B棟1階
TEL:028-663-0032 FAX:028-663-0074
E-mail: ricrasu-izumigaoka@vanilla.ocn.ne.jp
URL: https://ricrasu.es-ws.jp/



携帯サイトから物件詳細を閲覧できます!

取引態様	手数料負担の割合	貸主	0%	借主	100%
仲介先物	手数料配分の割合	元付	0%	客付	100%