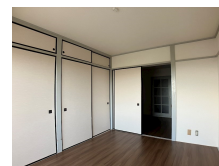


FOR RENT

【当社管理物件】こちらの物件のお問い合わせは

2 F以上,当社管理物件,防犯カメラ,メールボックス



| | | | |
|----------|---|------|----------------|
| 賃料 | 35,000円 | | |
| 間取り | 1DK | 物件種別 | マンション |
| 管理費 | - | 共益費 | 3,000円 |
| 雑費 | - | | |
| 敷金 | 無 | 礼金 | 無 |
| 敷引/償却金 | -/- | 保証金 | - |
| 交通 | 東武宇都宮線 南宇都宮駅 徒歩10分 日光線 鶴田駅 徒歩12分 | | |
| 物件所在地 | 栃木県宇都宮市滝の原 3丁目1-9 | | |
| 建物名・部屋番号 | プラチナパレス宇都宮 204号室 | | |
| 構造・規模 | 鉄筋コンクリート 4階建 2階 | | |
| 専有面積 | 26.97㎡ | 向き | 南東 |
| 築年月 | 1986年9月 | 入居時期 | 相談 |
| 仲介料 | 1.1ヶ月 | 損害保険 | 有 18,000円 24ヶ月 |
| 更新料 | 新賃料 1ヶ月 | 契約期間 | 2年 |
| 駐車場 | 有(敷地内) 4400円/月 ~ 1台駐車可 駐輪場 | | |
| その他費用 | [一時金] 抗菌施工代: 16,500円 クリーニング代: 33,000円 エアコンクリーニング代: 16,500円 鍵交換代(必須): 18,700円 [月次費用] リクラス安心サポート: 1,100円 | | |
| 入居諸条件 | ペット可 楽器等の使用不可 法人可 | | |
| 保証会社 | 必須 アーク賃貸保証 初回保証料: 月額総賃料の50% (最低保証料25,000円) 月額保証料1,000円 (引) | | |
| 設備 | TVインターホン, エアコン, シャワー, シューズボックス, バストイレ同室, フローリング, 押入, 給湯室 | | |
| 備考 | ペット: 小型犬、猫可 (多頭飼いは敷金等要相談となります) ペット飼育時: 敷金1ヶ月 (法人契約時は2ヶ月) 法人契約: 敷金1ヶ月、礼金1ヶ月、フリーレント不可 短期解約違約金: 半年未満3ヶ月、1年未満2ヶ月、2年未満1ヶ月 クリーニング代退去時精算相談可 写真及び図面が現況と異なる場合は現況優先となります | | |

間取りの「S」はサービスルーム(納戸)です。

図面と現況が異なる場合は現況が優先となります。

情報更新日 2024年11月23日

No.019780

お問合せ先



栃木県知事(8)第2706号
公益社団法人 栃木県宅地建物取引業協会

エステート住宅産業株式会社 リクラス泉ヶ丘店

栃木県宇都宮市泉が丘 2丁目2-10 B棟1階
TEL:028-663-0032 FAX:028-663-0074
E-mail: ricrasu-izumigaoka@vanilla.ocn.ne.jp
URL: https://ricrasu.es-ws.jp/



携帯サイトから物件詳細を閲覧できます!

| | | | | | |
|----------|----------|----|----|----|------|
| 取引態様 | 手数料負担の割合 | 貸主 | 0% | 借主 | 100% |
| 仲介元付(専任) | 手数料配分の割合 | 元付 | 0% | 客付 | 100% |