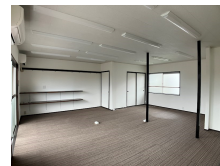
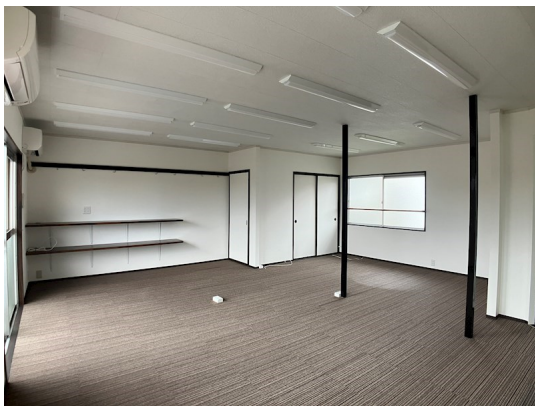


FOR RENT

【当社管理物件】こちらの物件のお問い合わせは

1フロア2住戸, 2F以上, 2面採光, 角住戸, 最上階, 出窓, 当社管理物件, 平置駐車場



間取りの「S」はサービスルーム(納戸)です。

図面と現況が異なる場合は現況が優先となります。

情報更新日 2024年11月22日

No.019863

賃料	47,000円		
間取り	1R	物件種別	アパート
管理費	-	共益費	無
雑費	-		
敷金	無	礼金	無
敷引/償却金	-/-	保証金	-
交通	東武宇都宮線 西川田駅 徒歩12分		
物件所在地	栃木県宇都宮市西川田南1丁目17-12		
建物名・部屋番号	コーポマイウェイ 201号室		
構造・規模	軽量鉄骨 2階建 2階		
専有面積	45.63㎡	向き	南
築年月	1985年4月	入居時期	相談
仲介料	無	損害保険	有 18,000円 24ヶ月
更新料	新賃料 1ヶ月	契約期間	定期借家契約 3年
駐車場	有(敷地内) 3300円/月 ~ 1台駐車可		
その他費用	[一時金] クリーニング代(退去時払い): 33,000円 抗菌施工代: 16,500円 [月次費用] リクラス安心サポート: 1,100円 2台目駐車場: 3,300円		
入居諸条件	事務所相談 法人可		
保証会社	必須 あんしん保証 初回10,000円 毎月家賃総額の1.89%		
設備	2口コンロ, エアコン2台, システムキッチン, じゅうたん張, 雨戸, 押入, 温水洗浄便座, 給湯, 室内洗濯機		
備考	自治会加入必須 短期解約違約金: 1年未満解約時1ヶ月分 法人契約時: 敷金1ヶ月、礼金1ヶ月 事業用相談可(+消費税) 再契約相談可(再契約料: 賃料1ヶ月分) 写真及び図面が現況と異なる場合は現況優先となります		



栃木県知事(8)第2706号
公益社団法人 栃木県宅地建物取引業協会

エステート住宅産業株式会社 リクラス泉ヶ丘店

栃木県宇都宮市泉が丘2丁目2-10 B棟1階
TEL:028-663-0032 FAX:028-663-0074
E-mail: ricrasu-izumigaoka@vanilla.ocn.ne.jp
URL: https://ricrasu.es-ws.jp/



携帯サイトから物件詳細を閲覧できます!

取引態様	手数料負担の割合	貸主	0%	借主	100%
貸主	手数料配分の割合	元付	0%	客付	100%