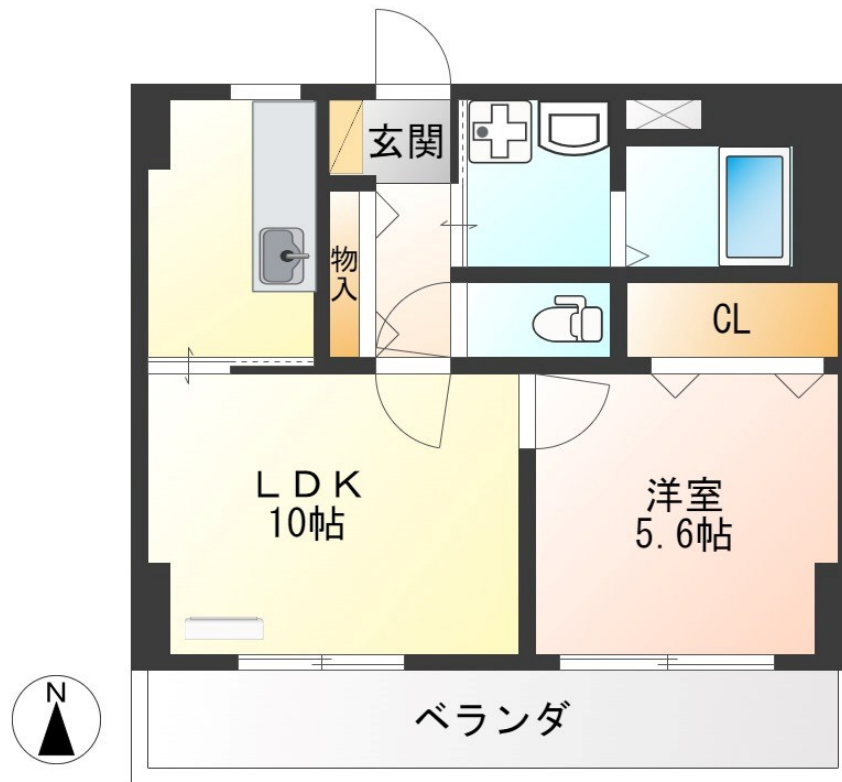


FOR RENT

こちらの物件のお問い合わせはリクルス各店へ

2F以上,オートロック,角住戸,全室南向き,南面バルコニー,陽当たり良好,駅前,防犯カメラ,メールボックス,平置駐車場



間取りの「S」はサービスルーム(納戸)です。

図面と現況が異なる場合は現況が優先となります。

情報更新日 2024年11月22日

No.019869

賃料	60,000円		
間取り	1LDK	物件種別	マンション
管理費	無	共益費	5,500円
雑費	-		
敷金	無	礼金	無
敷引/償却金	-/-	保証金	-
交通	東武宇都宮線 東武宇都宮駅 徒歩3分		
物件所在地	栃木県宇都宮市西2丁目1-8		
建物名・部屋番号	コンフォート・アーバン 305号室		
構造・規模	鉄筋コンクリート 7階建 3階		
専有面積	36.99㎡	向き	南
築年月	2009年8月	入居時期	即時
仲介料	1.1ヶ月	損害保険	有
更新料	新賃料 1ヶ月	契約期間	2年
駐車場	有(敷地内) 18700円/月 ~ 1台駐車可 駐輪場		
その他費用	[一時金] 抗菌施工代: 16,500円 鍵交換代: 19,800円 [月次費用] シャーメゾンライフSUPPORT24: 880円		
入居諸条件	二人可 法人可		
保証会社	必須 事務手数料: 33,000円(契約時)、保証料/月: 月額賃料等の2%		
設備	3点給湯, B S, T Vインターホン, エアコン, キッチンに窓, クローゼット, シャワー, シャワー付洗面台,		
備考	写真及び図面と現況が異なる場合は現況優先となります。		

お問合せ先



栃木県知事(8)第2706号
公益社団法人 栃木県宅地建物取引業協会

エステート住宅産業株式会社 リクルス泉ヶ丘店

栃木県宇都宮市泉が丘2丁目2-10 B棟1階
TEL:028-663-0032 FAX:028-663-0074
E-mail: ricrasu-izumigaoka@vanilla.ocn.ne.jp
URL: https://ricrasu.es-ws.jp/



携帯サイトから物件詳細を閲覧できます!

取引態様	手数料負担の割合	貸主	0%	借主	100%
仲介先物	手数料配分の割合	元付	0%	客付	100%