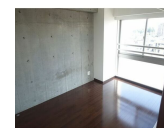
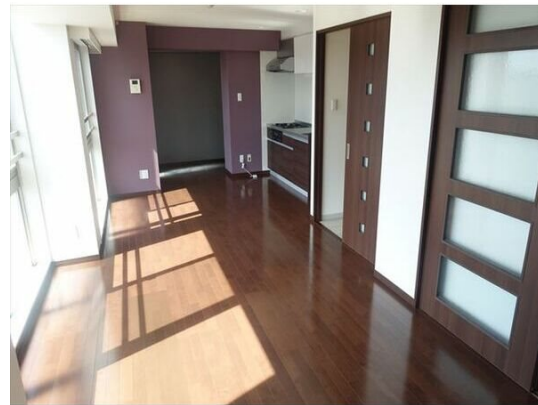


# FOR RENT

## お問合せは、リクルス各店まで！！

2F以上,オートロック,角住戸,防犯カメラ



間取りの「S」はサービスルーム(納戸)です。

図面と現況が異なる場合は現況が優先となります。

|          |   |      |                |
|----------|---|------|----------------|
| 賃料       | 86,000円   |      |                |
| 間取り      | 1LDK  | 物件種別 | マンション          |
| 管理費      | -   | 共益費  | 5,000円         |
| 雑費       | -   |      |                |
| 敷金       | 1ヶ月   | 礼金   | 無              |
| 敷引/償却金   | -/-   | 保証金  | -              |
| 交通       | 宇都宮芳賀ライト線 陽東3丁目駅 徒歩6分   |      |                |
| 物件所在地    | 栃木県宇都宮市陽東3丁目25-2  |      |                |
| 建物名・部屋番号 | フェリシアス 601号室  |      |                |
| 構造・規模    | 鉄筋コンクリート 8階建 6階   |      |                |
| 専有面積     | 51.61㎡  | 向き   | 南東             |
| 築年月      | 2010年3月   | 入居時期 | 即時             |
| 仲介料      | 1.1ヶ月   | 損害保険 | 有 19,000円 24ヶ月 |
| 更新料      |   | 契約期間 | 2年             |
| 駐車場      | 有(敷地内) 7700円/月 ~ 1台駐車可 駐輪場  |      |                |
| その他費用    | [一時金] 虫駆除サービス(任意): 16,500円 除菌プラス(任意): 3,300円<br>[月次費用] 住まいサポート料: 1,980円   |      |                |
| 入居諸条件    | 法人可   |      |                |
| 保証会社     | 必須(オリコフォレントインシュア) 初回保証料:賃料総額の50% 更新時保証料:12,000円/年   |      |                |
| 設備       | 3口以上コンロ,TVインターホン,エアコン,クローゼット,システムキッチン,シャワー付洗面台,シューズ   |      |                |
| 備考       | 写真、間取図面、設備、概要などが現況と異なる場合は現況優先となります。<br>ハウスクリーニング代: 解約時精算。<br>駐車場: 機械式のためサイズ要確認。<br>法人契約時: 礼金1ヶ月、(保証会社加入無し)の場合のみ 更新事務手数料: 22,000円。 |      |                |

情報更新日 2024年11月22日

No.019882

お問合せ先



栃木県知事(8)第2706号  
公益社団法人 栃木県宅地建物取引業協会

### エステート住宅産業株式会社 リクルス泉ヶ丘店

栃木県宇都宮市泉が丘2丁目2-10 B棟1階  
TEL:028-663-0032 FAX:028-663-0074  
E-mail: ricrasu-izumigaoka@vanilla.ocn.ne.jp  
URL: https://ricrasu.es-ws.jp/



携帯サイトから物件詳細を閲覧できます！

|      |          |    |    |    |      |
|------|----------|----|----|----|------|
| 取引態様 | 手数料負担の割合 | 貸主 | 0% | 借主 | 100% |
| 仲介先物 | 手数料配分の割合 | 元付 | 0% | 客付 | 100% |