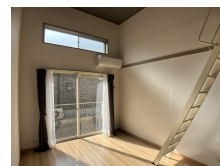
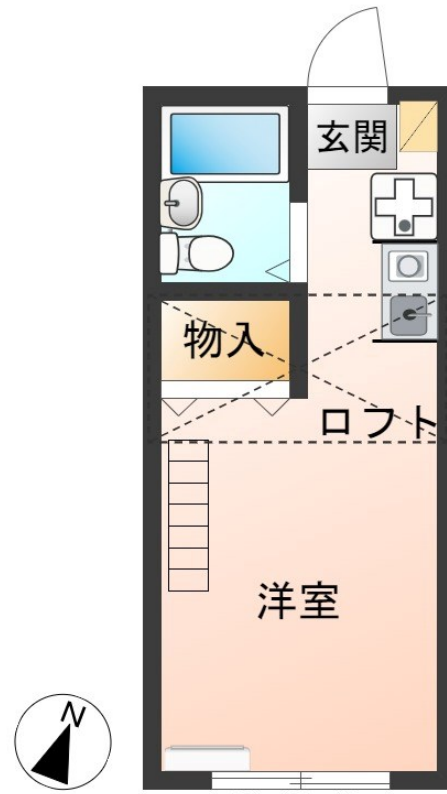


# FOR RENT

お問い合わせはリクルス各店までお気軽にどうぞ

ロフト,平置駐車場



間取りの「S」はサービスルーム(納戸)です。

図面と現況が異なる場合は現況が優先となります。

情報更新日 2024年11月22日

No.019899

|          |                                                                         |      |                |
|----------|-------------------------------------------------------------------------|------|----------------|
| 賃料       | 28,000円                                                                 |      |                |
| 間取り      | 1R                                                                      | 物件種別 | アパート           |
| 管理費      | -                                                                       | 共益費  | 2,000円         |
| 雑費       | -                                                                       |      |                |
| 敷金       | 無                                                                       | 礼金   | 無              |
| 敷引/償却金   | -/-                                                                     | 保証金  | -              |
| 交通       | 東武宇都宮線 東武宇都宮駅 バス17分 とちぎ男女共同参画センター バス停徒歩8分                               |      |                |
| 物件所在地    | 栃木県宇都宮市宝木本町1191-4                                                       |      |                |
| 建物名・部屋番号 | コーポ里美 102号室                                                             |      |                |
| 構造・規模    | 木造 2階建 1階                                                               |      |                |
| 専有面積     | 17.39㎡                                                                  | 向き   | 南              |
| 築年月      | 1993年5月                                                                 | 入居時期 | 相談             |
| 仲介料      | 1.1ヶ月                                                                   | 損害保険 | 有 18,000円 24ヶ月 |
| 更新料      |                                                                         | 契約期間 | 2年             |
| 駐車場      | 有(敷地内) 3300円/月 ~ 1台駐車可 駐輪場                                              |      |                |
| その他費用    | [一時金] 抗菌施工代: 16,500円 クリーニング代(退去時支払い可): 22,000円                          |      |                |
| 入居諸条件    |                                                                         |      |                |
| 保証会社     | 必須(日本セーフティ) 初回:家賃総額の60% 1年毎に10,000円 毎月330円                              |      |                |
| 設備       | IHクッキングヒーター,TVインターホン,エアコン,カーテン付,シャッター,シャワー,シューズボックス                     |      |                |
| 備考       | 短期解約違約金あり(2年未満の解約でフリーレント分を返金)<br>駐車場:小型車限定<br>写真及び図面と現況が異なる場合は現況優先となります |      |                |



栃木県知事(8)第2706号  
公益社団法人 栃木県宅地建物取引業協会

**エステート住宅産業株式会社 リクルス泉ヶ丘店**

栃木県宇都宮市泉が丘2丁目2-10 B棟1階  
TEL:028-663-0032 FAX:028-663-0074  
E-mail: ricrasu-izumigaoka@vanilla.ocn.ne.jp  
URL: https://ricrasu.es-ws.jp/



携帯サイトから物件詳細を閲覧できます!

|      |          |    |    |    |      |
|------|----------|----|----|----|------|
| 取引態様 | 手数料負担の割合 | 貸主 | 0% | 借主 | 100% |
| 仲介先物 | 手数料配分の割合 | 元付 | 0% | 客付 | 100% |