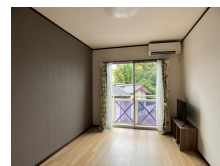
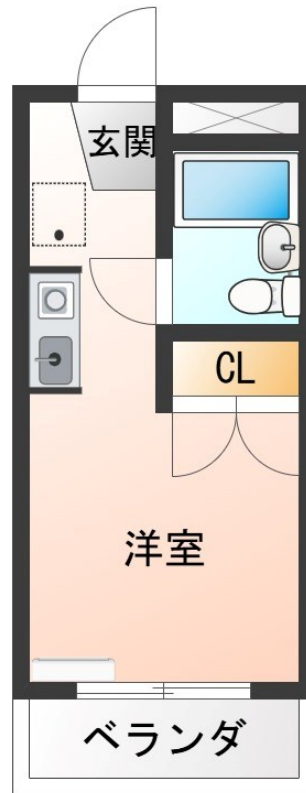


FOR RENT

こちらの物件のお問い合わせはリクラスまで

2F以上,最上階



間取りの「S」はサービスルーム(納戸)です。

図面と現況が異なる場合は現況が優先となります。

情報更新日 2024年11月22日

No.019905

賃料	30,000円		
間取り	1K	物件種別	アパート
管理費	-	共益費	3,000円
雑費	-		
敷金	無	礼金	無
敷引/償却金	-/-	保証金	-
交通	東武宇都宮線 東武宇都宮駅 3.40km 車10分(4.0km)		
物件所在地	栃木県宇都宮市駒生2丁目15-24		
建物名・部屋番号	コーポメール 203号室		
構造・規模	木造 2階建 2階		
専有面積	17.5㎡	向き	南西
築年月	1992年2月	入居時期	相談
仲介料	1.1ヶ月	損害保険	有 18,000円 24ヶ月
更新料		契約期間	2年
駐車場	有(敷地内) 3300円/月 ~ 1台駐車可		
その他費用	[一時金] クリーニング代: 22,000円 抗菌施工代: 16,500円		
入居諸条件			
保証会社	必須(日本セーフティ) 初回:家賃総額の60% 1年毎に10,000円 毎月330円		
設備	IHキッチンヒーター,TVインターホン,カーテン付,テレビ,バストイレ同室,ベッド,家具付,家電付		
備考	短期解約違約金あり(2年未満の解約でフリーレント分を返金) クリーニング代は退去時払い可 写真及び図面と現況が異なる場合は現況優先となります。		

お問合せ先



栃木県知事(8)第2706号
公益社団法人 栃木県宅地建物取引業協会

エステート住宅産業株式会社 リクラス泉ヶ丘店

栃木県宇都宮市泉が丘2丁目2-10 B棟1階
TEL:028-663-0032 FAX:028-663-0074
E-mail: ricrasu-izumigaoka@vanilla.ocn.ne.jp
URL: https://ricrasu.es-ws.jp/



携帯サイトから物件詳細を閲覧できます!

取引態様	手数料負担の割合	貸主	0%	借主	100%
仲介先物	手数料配分の割合	元付	0%	客付	100%