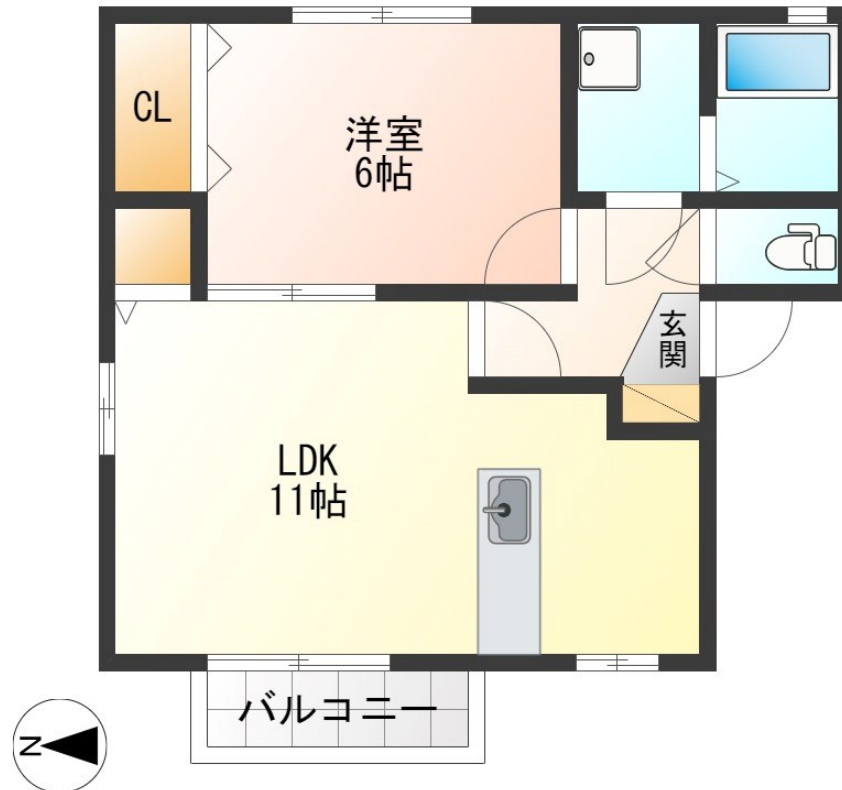


FOR RENT

【当社管理物件】こちらの物件のお問い合わせは

2 F 以上, 2 面採光, 角住戸, 最上階, 当社管理物件, 平置駐車場



賃料	54,000円		
間取り	1LDK	物件種別	アパート
管理費	-	共益費	2,000円
雑費	-		
敷金	無	礼金	無
敷引/償却金	-/-	保証金	-
交通	宇都宮線 宇都宮駅 バス29分 細谷新道口 バス停徒歩2分		
物件所在地	栃木県宇都宮市上戸祭町128		
建物名・部屋番号	リヴェール 205号室		
構造・規模	軽量鉄骨 2階建 2階		
専有面積	41.95㎡	向き	西
築年月	2001年2月	入居時期	2025年1月中旬予定
仲介料	3.44万円	損害保険	有 18,000円 24ヶ月
更新料	新賃料 1ヶ月	契約期間	2年
駐車場	付(無料) 1台駐車可 駐輪場		
その他費用	[一時金] 抗菌施工代: 16,500円 クリーニング代(退去時精算): 33,000円 [月次費用] 2台目駐車場: 3,300円 リクラス安心サポート: 1,100円		
入居諸条件	法人可		
保証会社	必須 あんしん保証 初回10,000円 毎月家賃総額の1.89%		
設備	TVインターホン, エアコン, カウンターキッチン, クローゼット, シャッター, シャワー, シューズボックス		
備考	短期解約違約金3ヶ月未満3ヶ月・6ヶ月未満2ヶ月・1年未満1ヶ月 6ヶ月未満退去時はフリーレント適用分金額をご返金下さい 法人契約: 敷金1ヶ月、礼金2ヶ月、フリーレント無、短期解約違約金1年未満1ヶ月 写真及び図面が現況と異なる場合は現況優先となります		

間取りの「S」はサービスルーム(納戸)です。

図面と現況が異なる場合は現況が優先となります。

情報更新日 2024年11月22日

No.019962

お問合せ先



栃木県知事(8)第2706号
公益社団法人 栃木県宅地建物取引業協会

エステート住宅産業株式会社 リクラス泉ヶ丘店

栃木県宇都宮市泉が丘2丁目2-10 B棟1階
TEL:028-663-0032 FAX:028-663-0074
E-mail: ricrasu-izumigaoka@vanilla.ocn.ne.jp
URL: https://ricrasu.es-ws.jp/



携帯サイトから物件詳細を閲覧できます!

取引態様	手数料負担の割合	貸主	0%	借主	100%
仲介元付(専任)	手数料配分の割合	元付	0%	客付	100%