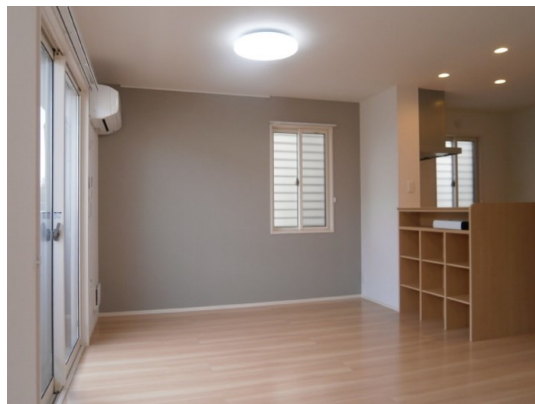


FOR RENT

こちらの物件のお問い合わせはリクラスまで

2面採光,カードキー,角住戸,南面バルコニー,南面リビング,防犯ガラス,平置駐車場



間取りの「S」はサービスルーム(納戸)です。

図面と現況が異なる場合は現況が優先となります。

| | | | |
|----------|--|------|--------------|
| 賃料 | 92,000円 | | |
| 間取り | 2LDK | 物件種別 | アパート |
| 管理費 | - | 共益費 | 3,500円 |
| 雑費 | - | | |
| 敷金 | 無 | 礼金 | 2ヶ月 |
| 敷引/償却金 | -/- | 保証金 | - |
| 交通 | 宇都宮芳賀ライト線 ゆいの杜東駅 徒歩9分 | | |
| 物件所在地 | 栃木県宇都宮市ゆいの杜7丁目31-16 | | |
| 建物名・部屋番号 | フォーゲルテラス リラ 106号室 | | |
| 構造・規模 | 軽量鉄骨 2階建 1階 | | |
| 専有面積 | 52.84㎡ | 向き | 南 |
| 築年月 | 2016年5月 | 入居時期 | 2025年1月22日予定 |
| 仲介料 | 1.1ヶ月 | 損害保険 | 有 |
| 更新料 | 新賃料 1ヶ月 | 契約期間 | 2年 |
| 駐車場 | 付(無料) 2台駐車可 駐輪場 | | |
| その他費用 | [一時金] ルームクリーニング/エアコン含む: 77,000円 D-roomCard料: 16,500円 ICカード電池(初回): 2,090円 抗菌施工代: 16,500円 | | |
| 入居諸条件 | | | |
| 保証会社 | 必須 初回保証料35000円、月額保証料賃料等総額の1%+800円/月、口座手数料: 99円/月 (その他商品) | | |
| 設備 | B S, IHクッキングヒーター, TVインターホン, エアコン2台, カウンターキッチン, クローゼット, シス | | |
| 備考 | 入居時に退去ルームクリーニング費用77,000円をご負担頂きます。ルームクリーニング料金に、エアコンクリーニング費用19,800円/2台を含みます。写真及び図面と現況が異なる場合は現況優先となります。 | | |

情報更新日 2024年11月22日

No.019970

お問合せ先



栃木県知事(8)第2706号
公益社団法人 栃木県宅地建物取引業協会

エステート住宅産業株式会社 リクラス泉ヶ丘店

栃木県宇都宮市泉が丘2丁目2-10 B棟1階
TEL:028-663-0032 FAX:028-663-0074
E-mail: ricrasu-izumigaoka@vanilla.ocn.ne.jp
URL: https://ricrasu.es-ws.jp/



携帯サイトから物件詳細を閲覧できます!

| | | | | | |
|------|----------|----|----|----|------|
| 取引態様 | 手数料負担の割合 | 貸主 | 0% | 借主 | 100% |
| 仲介先物 | 手数料配分の割合 | 元付 | 0% | 客付 | 100% |