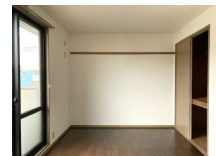
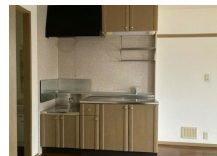
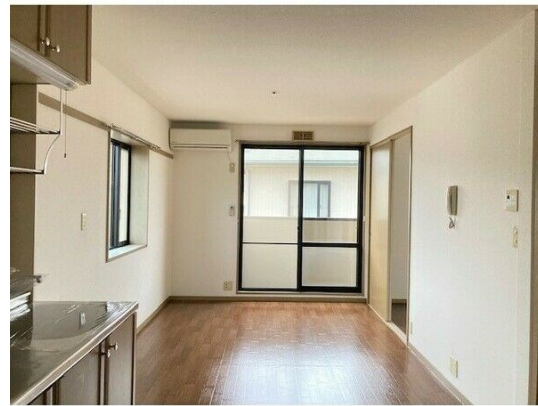


FOR RENT

お問い合わせはリクルス各店までお気軽にどうぞ

2F以上, 2面採光, カードキー, 角住戸



間取りの「S」はサービスルーム(納戸)です。

図面と現況が異なる場合は現況が優先となります。

情報更新日 2024年11月22日

No.020010

お問合せ先



栃木県知事(8)第2706号
公益社団法人 栃木県宅地建物取引業協会

エステート住宅産業株式会社 リクルス泉ヶ丘店

栃木県宇都宮市泉が丘2丁目2-10 B棟1階
TEL:028-663-0032 FAX:028-663-0074
E-mail: ricrasu-izumigaoka@vanilla.ocn.ne.jp
URL: https://ricrasu.es-ws.jp/



携帯サイトから物件詳細を閲覧できます!

取引態様	手数料負担の割合	貸主	0%	借主	100%
仲介先物	手数料配分の割合	元付	0%	客付	100%

賃料	53,000円		
間取り	2LDK	物件種別	アパート
管理費	-	共益費	無
雑費	-		
敷金	1ヶ月	礼金	無
敷引/償却金	-/-	保証金	-
交通	宇都宮線 宇都宮駅 バス13分 ミットヨ前 バス停徒歩10分		
物件所在地	栃木県宇都宮市平松本町789-7		
建物名・部屋番号	ウィンディア15 A 201号室		
構造・規模	軽量鉄骨 2階建 2階		
専有面積	52.84㎡	向き	
築年月	2000年4月	入居時期	即時
仲介料	1.1ヶ月	損害保険	有 20,000円 24ヶ月
更新料		契約期間	2年
駐車場	付(無料) 1台駐車可 駐輪場		
その他費用	[一時金] カードキー作成料:5,500円 抗菌施工代:16,500円 [月次費用] 安心ライフサポート:500円 2台目駐車場:5,000円		
入居諸条件			
保証会社	必須 賃貸保証料:総賃料の50%・総賃料の1%/月		
設備	インターホン, エアコン, シャワー付洗面台, シューズボックス, バス・トイレ別, 温水洗浄便座, 給湯, 室内		
備考	写真及び図面と現況が異なる場合は現況優先となります。		