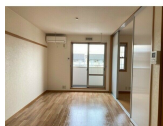
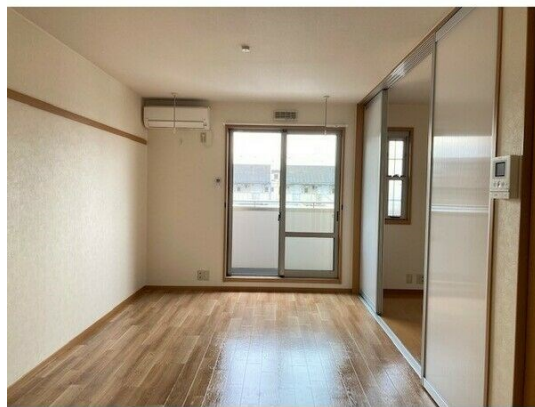


# FOR RENT

## お問合せは、リクルス各店まで！！

2F以上,最上階,電子キー,南面バルコニー,平置駐車場



間取りの「S」はサービスルーム(納戸)です。

図面と現況が異なる場合は現況が優先となります。

情報更新日 2024年11月22日

No.020011

賃料	68,000円		
間取り	1LDK	物件種別	アパート
管理費	-	共益費	無
雑費	-		
敷金	1ヶ月	礼金	無
敷引/償却金	-/-	保証金	-
交通	湘南新宿ライン 宇都宮駅 1.50km 車6分(1.5km)		
物件所在地	栃木県宇都宮市築瀬3丁目9-1		
建物名・部屋番号	ブルミエ 203号室		
構造・規模	軽量鉄骨 2階建 2階		
専有面積	40.92㎡	向き	南
築年月	2007年2月	入居時期	2024年11月25日予定
仲介料	1.1ヶ月	損害保険	有 20,000円 24ヶ月
更新料	新賃料 1ヶ月	契約期間	2年
駐車場	付(無料) 2台駐車可 駐輪場		
その他費用	[一時金] 抗菌施工代:16,500円 [月次費用] ライフサポート(任意):500円		
入居諸条件	ペット不可 二人可 法人可 単身可		
保証会社	必須 (初回)総賃料の50%、総賃料の1%/月		
設備	3点給湯,TVインターホン,エアコン,キッチンに窓,クローゼット,シャッター,シャワー,シャワー付洗		
備考	写真、間取図面、設備、概要などが現況と異なる場合は現況優先となります。		

お問合せ先



栃木県知事(8)第2706号  
公益社団法人 栃木県宅地建物取引業協会

### エステート住宅産業株式会社 リクルス泉ヶ丘店

栃木県宇都宮市泉が丘2丁目2-10 B棟1階  
TEL:028-663-0032 FAX:028-663-0074  
E-mail: ricrasu-izumigaoka@vanilla.ocn.ne.jp  
URL: https://ricrasu.es-ws.jp/



携帯サイトから物件詳細を閲覧できます！

取引態様	手数料負担の割合	貸主	0%	借主	100%
仲介先物	手数料配分の割合	元付	0%	客付	100%