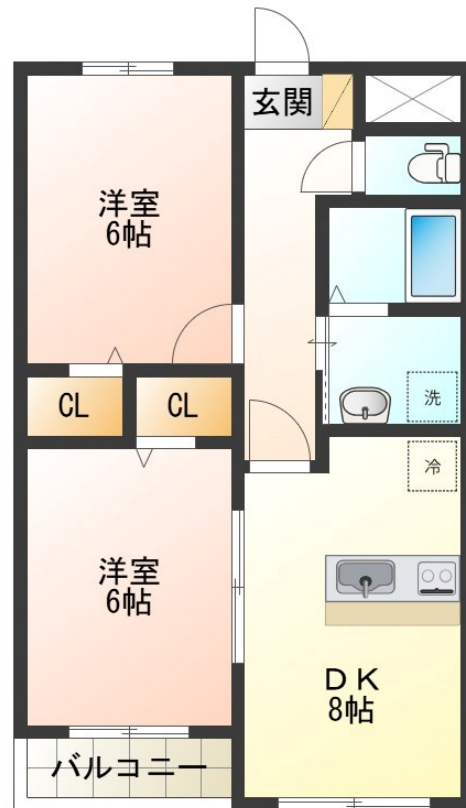
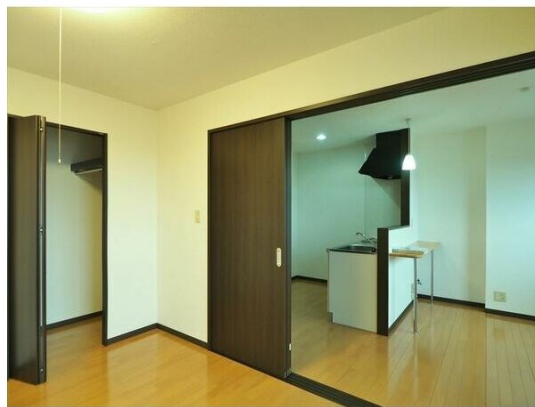


FOR RENT

こちらの物件のお問い合わせはリクラスまで

2F以上,オートロック,最上階,南面バルコニー,南面リビング,陽当たり良好,メールボックス,平置駐車場



間取りの「S」はサービスルーム(納戸)です。

図面と現況が異なる場合は現況が優先となります。

賃料	58,000円		
間取り	2DK	物件種別	マンション
管理費	無	共益費	3,000円
雑費	無		
敷金	無	礼金	無
敷引/償却金	-/-	保証金	-
交通	東北本線 宇都宮駅 4.10km 車13分(4.8km)		
物件所在地	栃木県宇都宮市川田町1249-1		
建物名・部屋番号	フィールド華美月 403号室		
構造・規模	鉄骨 4階建 4階		
専有面積	48.09㎡	向き	南
築年月	2007年3月	入居時期	相談
仲介料	1.1ヶ月	損害保険	有 24,000円 24ヶ月
更新料		契約期間	2年
駐車場	有(敷地内) 3300円/月 ~ 1台駐車可 駐輪場		
その他費用	[一時金] 虫駆除サービス(任意): 16,500円 除菌代(任意): 3,300円 [月次費用] 住まいサポート料(保証会社加入の場合): 1,650円		
入居諸条件	法人可		
保証会社	必須(オリコフォレントインシュア) 初回保証料:賃料総額の50%(最低保証料25,000円)、継続保証料12,000円/1年、口座振替手数料330円/月		
設備	3点給湯, B S, C S, I H キッキングヒーター, TVインターホン, エアコン, カウンターキッチン, クロー		
備考	ハウスクリーニング代:退去時実費精算 更新事務手数料22,000円(法人契約、保証会社加入なしの場合のみ) 駐車場2台目無料。3台目応相談。 写真及び図面と現況が異なる場合は現況優先となります。		

情報更新日 2024年11月22日

No.020085

お問合せ先



栃木県知事(8)第2706号
公益社団法人 栃木県宅地建物取引業協会

エステート住宅産業株式会社 リクラス泉ヶ丘店

栃木県宇都宮市泉が丘2丁目2-10 B棟1階
TEL:028-663-0032 FAX:028-663-0074
E-mail: ricrasu-izumigaoka@vanilla.ocn.ne.jp
URL: https://ricrasu.es-ws.jp/



携帯サイトから物件詳細を閲覧できます!

取引態様	手数料負担の割合	貸主	0%	借主	100%
仲介先物	手数料配分の割合	元付	0%	客付	100%