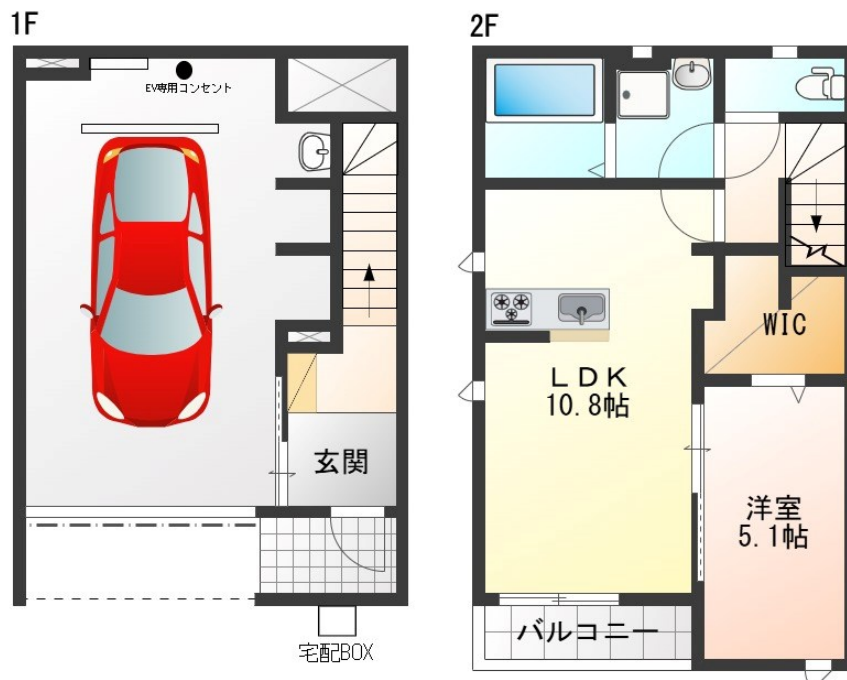
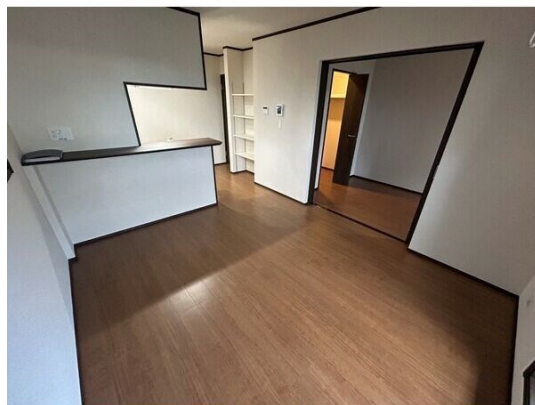


お問い合わせはリクルス各店までお気軽にどうぞ

2階リビング



1F

間取りの「S」はサービスルーム(納戸)です。

図面と現況が異なる場合は現況が優先となります。

賃料	100,000円		
間取り	1LDK	物件種別	アパート
管理費	-	共益費	4,000円
雑費	-		
敷金	無	礼金	0.5ヶ月
敷引/償却金	-/-	保証金	-
交通	東武宇都宮線 西川田駅 徒歩23分		
物件所在地	栃木県宇都宮市兵庫塚町298-2		
建物名・部屋番号	コ・イ・ヌール花舎 106号室		
構造・規模	木造 2階建 2階		
専有面積	74.6㎡	向き	南東
築年月	2024年9月	入居時期	即時
仲介料	1.1ヶ月	損害保険	有
更新料		契約期間	2年
駐車場	付(無料) 2台駐車可		
その他費用	[一時金] 安心サポート入会費/2年毎: 16,500円 ハウスクリーニング費用/退去時: 73,700円 抗菌施工代: 16,500円		
入居諸条件	ペット相談 法人可		
保証会社	必須(オリコフォレントインシュア) 初回:月額費用総額の100%、月額保証料:月額費用総額の1%		
設備	B S, T Vインターホン, ウォークインクローゼット, エアコン, カウンターキッチン, システムキッチン, シ		
備考	【ペット飼育相談可】敷金1.5ヶ月預かり。犬・猫計2匹まで、その他小動物は応相談。 駐車場は、1台ガレージ内・1台屋外駐車場区画となります。 法人契約は礼金1ヶ月・敷金1ヶ月となります。 写真及び図面と現況が異なる場合は現況優先となります。		

情報更新日 2024年11月22日

No.020097

お問合せ先



栃木県知事(8)第2706号  
公益社団法人 栃木県宅地建物取引業協会

エステート住宅産業株式会社 リクルス泉ヶ丘店

栃木県宇都宮市泉が丘2丁目2-10 B棟1階  
TEL:028-663-0032 FAX:028-663-0074  
E-mail: ricrasu-izumigaoka@vanilla.ocn.ne.jp  
URL: https://ricrasu.es-ws.jp/



携帯サイトから物件詳細を閲覧できます!

取引態様	手数料負担の割合	貸主	0%	借主	100%
仲介先物	手数料配分の割合	元付	0%	客付	100%