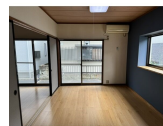
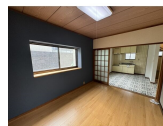


# FOR RENT

## お問い合わせはリクラス各店までお気軽にどうぞ

角住戸, 平置駐車場



間取りの「S」はサービスルーム(納戸)です。

図面と現況が異なる場合は現況が優先となります。

情報更新日 2024年11月22日

No.020099

|          |  |      |                |
|----------|--|------|----------------|
| 賃料       | 39,000円  |      |                |
| 間取り      | 2DK  | 物件種別 | アパート           |
| 管理費      | -  | 共益費  | 2,000円         |
| 雑費       | -  |      |                |
| 敷金       | 無  | 礼金   | 無              |
| 敷引/償却金   | -/-  | 保証金  | -              |
| 交通       | 宇都宮線 宇都宮駅 バス31分 平出公園 バス停徒歩9分   |      |                |
| 物件所在地    | 栃木県宇都宮市平出町3873-6   |      |                |
| 建物名・部屋番号 | メゾンド泉 101号室  |      |                |
| 構造・規模    | 木造 2階建 1階  |      |                |
| 専有面積     | 39.66㎡   | 向き   | 南東             |
| 築年月      | 1987年10月   | 入居時期 | 即時             |
| 仲介料      | 1.1ヶ月  | 損害保険 | 有 12,400円 24ヶ月 |
| 更新料      |  | 契約期間 | 2年             |
| 駐車場      | 有(敷地内) 3000円/月 ~ 1台駐車可   |      |                |
| その他費用    | [一時金] クリーニング代 契約時(エアコン含む) : 49,000円 抗菌施工代 : 16,500円<br>[月次費用] 見守り電気(高齢者の場合) : 1,200円 駆け付けサービス : 500円 |      |                |
| 入居諸条件    | 高齢者可 法人可   |      |                |
| 保証会社     | 必須 アーク賃貸保証 初回賃料70% 月々1000円(口座振替手数料込)   |      |                |
| 設備       | エアコン, キッチンに窓, シューズボックス, ネット使用料不要, バス・トイレ別, フローリング, 押入, 給湯  |      |                |
| 備考       | ルームクリーニング代にエアコンクリーニング代込。<br>無線ルーター有(設備)、紛失時は1万円のペナルティになります。<br>写真及び図面と現況が異なる場合は現況優先となります。            |      |                |

お問合せ先



栃木県知事(8)第2706号  
公益社団法人 栃木県宅地建物取引業協会

### エステート住宅産業株式会社 リクラス泉ヶ丘店

栃木県宇都宮市泉が丘2丁目2-10 B棟1階  
TEL:028-663-0032 FAX:028-663-0074  
E-mail: ricrasu-izumigaoka@vanilla.ocn.ne.jp  
URL: https://ricrasu.es-ws.jp/



携帯サイトから物件詳細を閲覧できます!

|      |          |    |    |    |      |
|------|----------|----|----|----|------|
| 取引態様 | 手数料負担の割合 | 貸主 | 0% | 借主 | 100% |
| 仲介先物 | 手数料配分の割合 | 元付 | 0% | 客付 | 100% |