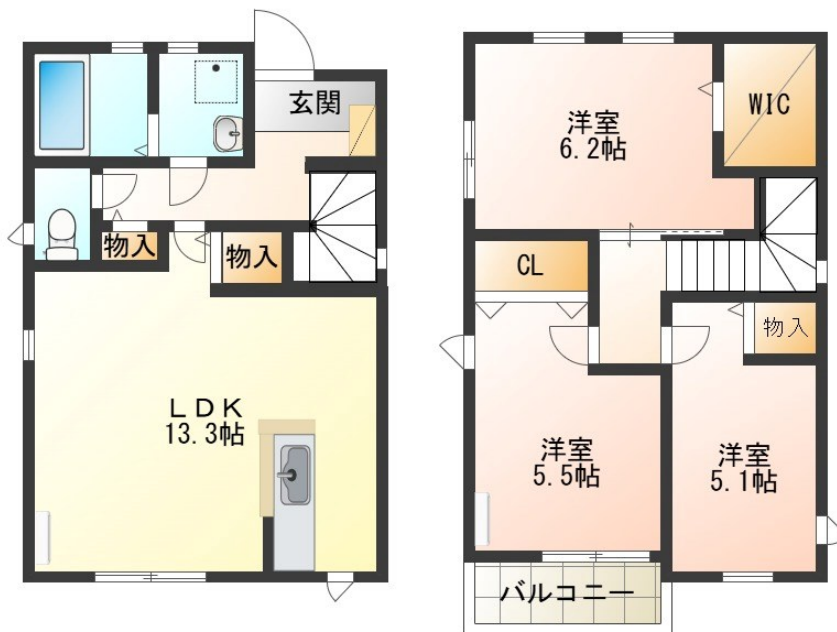


# FOR RENT

## お問合せは、リクルス各店まで！！

2F以上, 2面採光, 最上階, 電子キー, 南面バルコニー, 南面リビング



1F

2F



間取りの「S」はサービスルーム(納戸)です。

図面と現況が異なる場合は現況が優先となります。

情報更新日 2024年11月22日

No.020127

賃料	90,000円		
間取り	3LDK	物件種別	戸建
管理費	-	共益費	1,000円
雑費	-		
敷金	1ヶ月	礼金	1ヶ月
敷引/償却金	-/-	保証金	-
交通	日光線 鶴田駅 徒歩14分		
物件所在地	栃木県宇都宮市西川田町828-6		
建物名・部屋番号	ウィンドミル D棟号室		
構造・規模	木造 2階建 1-2階		
専有面積	75.35㎡	向き	南
築年月	2011年4月	入居時期	2024年12月下旬予定
仲介料	1.1ヶ月	損害保険	有
更新料		契約期間	2年
駐車場	付(無料) 2台駐車可		
その他費用	[一時金] ハウスクリーニング費用(退去時): 77,000円 安心入居サポート入会費(2年毎更新有): 16,500円 デジタルキー電池交換: 3,300円 消毒施工費: 19,800円		
入居諸条件	法人可		
保証会社	必須(オリコフォレントインシュア) 初回保証料:月額費用総額の100%(最低保証料:20,000円)、月額		
設備	24時間換気システム, 3点給湯, B S, T V インターホン, ウォークインクローゼット, エアコン, クローゼ		
備考	写真、間取図面、設備、概要などが現況と異なる場合は現況優先となります。 。 保険要加入 2年契約 18,000 ~ 20,000円 電気: ミツウロコグリーンエネルギー(株)から配給されます。 法人契約の場合、更新料1ヶ月。		

お問合せ先



栃木県知事(8)第2706号  
公益社団法人 栃木県宅地建物取引業協会

### エステート住宅産業株式会社 リクルス泉ヶ丘店

栃木県宇都宮市泉が丘2丁目2-10 B棟1階  
TEL:028-663-0032 FAX:028-663-0074  
E-mail: ricrasu-izumigaoka@vanilla.ocn.ne.jp  
URL: https://ricrasu.es-ws.jp/



携帯サイトから物件詳細を閲覧できます！

取引態様	手数料負担の割合	貸主	0%	借主	100%
仲介先物	手数料配分の割合	元付	0%	客付	100%