

# FOR RENT

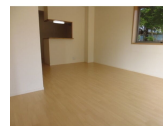
## お問合せは、リクルス各店まで！！

2F以上, 2面採光, 角住戸, 最上階, 南面バルコニー, 閑静な住宅街, 平置駐車場



1F

2F



間取りの「S」はサービスルーム(納戸)です。

図面と現況が異なる場合は現況が優先となります。

情報更新日 2024年11月8日

No.020145

賃料	120,000円		
間取り	3LDK	物件種別	戸建
管理費	無	共益費	無
雑費	無		
敷金	1ヶ月	礼金	1ヶ月
敷引/償却金	-/-	保証金	-
交通	東北本線 宇都宮駅 3.20km 車10分(3.2km)		
物件所在地	栃木県宇都宮市平松1丁目1-37		
建物名・部屋番号	サンパレスI棟 1号室		
構造・規模	軽量鉄骨 2階建 1-2階		
専有面積	84.97㎡	向き	南
築年月	2012年9月	入居時期	2024年12月27日予定
仲介料	1.1ヶ月	損害保険	有 20,000円 24ヶ月
更新料	新賃料 1ヶ月	契約期間	2年
駐車場	付(無料) 2台駐車可		
その他費用	[一時金] 抗菌施工代: 16,500円 [月次費用] 安心ライフサポート: 500円		
入居諸条件			
保証会社	必須 【ジャックス】 (初回)総賃料の50%, 総賃料の1%/月		
設備	3点給湯, TVインターホン, ウォークインクローゼット, エアコン, シャワー, シャワー付洗面台, シューズ		
備考	写真、間取図面、設備、概要などが現況と異なる場合は現況優先となります。 自治会費あり(年2回: 4月・10月)		

お問合せ先



栃木県知事(8)第2706号  
公益社団法人 栃木県宅地建物取引業協会

### エステート住宅産業株式会社 リクルス泉ヶ丘店

栃木県宇都宮市泉が丘2丁目2-10 B棟1階  
TEL:028-663-0032 FAX:028-663-0074  
E-mail: ricrasu-izumigaoka@vanilla.ocn.ne.jp  
URL: https://ricrasu.es-ws.jp/



携帯サイトから物件詳細を閲覧できます！

取引態様	手数料負担の割合	貸主	0%	借主	100%
仲介先物	手数料配分の割合	元付	0%	客付	100%