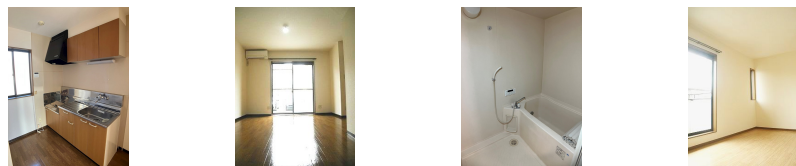
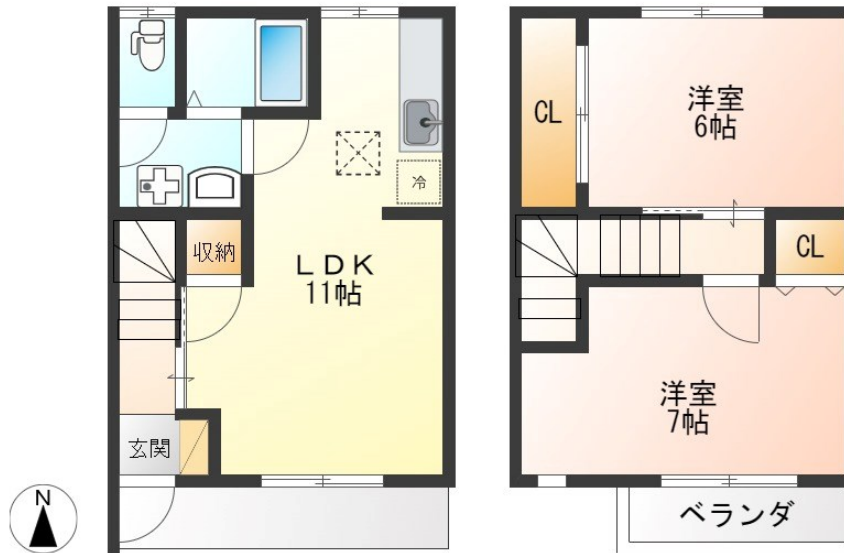


FOR RENT

お問い合わせはリクルス各店までお気軽にどうぞ

2F以上,メゾネット,最上階,平置駐車場



間取りの「S」はサービスルーム(納戸)です。

図面と現況が異なる場合は現況が優先となります。

| | | | |
|----------|--|------|--------|
| 賃料 | 60,000円 | | |
| 間取り | 2LDK | 物件種別 | テラスハウス |
| 管理費 | - | 共益費 | 無 |
| 雑費 | - | | |
| 敷金 | 無 | 礼金 | 無 |
| 敷引/償却金 | -/- | 保証金 | - |
| 交通 | 東北本線 宇都宮駅 バス24分 中丸 バス徒歩7分 | | |
| 物件所在地 | 栃木県宇都宮市駒生2丁目11-38 | | |
| 建物名・部屋番号 | ミルキーバレー 貳番館号室 | | |
| 構造・規模 | 木造 2階建 1-2階 | | |
| 専有面積 | 59.13㎡ | 向き | 南 |
| 築年月 | 1999年1月 | 入居時期 | 相談 |
| 仲介料 | 1.1ヶ月 | 損害保険 | 有 |
| 更新料 | | 契約期間 | 2年 |
| 駐車場 | 付(無料) 2台駐車可 駐輪場 | | |
| その他費用 | [一時金] 抗菌施工代: 16,500円 | | |
| 入居諸条件 | | | |
| 保証会社 | 必須 保証料: 入居時賃料の1ヶ月分/年、更新時: 1万円/年 | | |
| 設備 | TVインターホン,エアコン,キッチンに窓,クローゼット,シャワー,シャワー付洗面台,シューズボックス | | |
| 備考 | 解約時、清掃費用は借主負担 NTT光(有料) 写真及び図面と現況が異なる場合は現況優先となります | | |

情報更新日 2024年11月11日

No.020168

お問合せ先



栃木県知事(8)第2706号
公益社団法人 栃木県宅地建物取引業協会

エステート住宅産業株式会社 リクルス泉ヶ丘店

栃木県宇都宮市泉が丘2丁目2-10 B棟1階
TEL:028-663-0032 FAX:028-663-0074
E-mail: ricrasu-izumigaoka@vanilla.ocn.ne.jp
URL: https://ricrasu.es-ws.jp/



携帯サイトから物件詳細を閲覧できます!

| | | | | | |
|------|----------|----|-----|----|------|
| 取引態様 | 手数料負担の割合 | 貸主 | 0% | 借主 | 100% |
| 仲介先物 | 手数料配分の割合 | 元付 | 50% | 客付 | 50% |