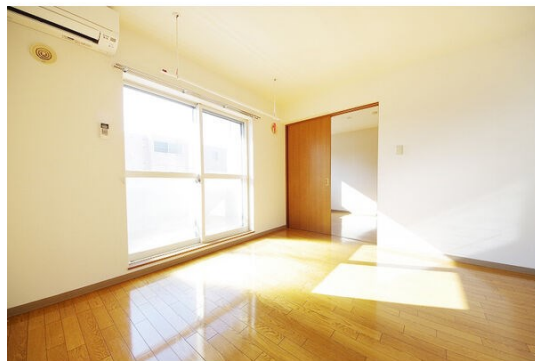


FOR RENT

こちらの物件のお問い合わせはリクラスまで

2F以上,南面バルコニー,南面リビング,陽当たり良好,平置駐車場



間取りの「S」はサービスルーム(納戸)です。

図面と現況が異なる場合は現況が優先となります。

賃料	62,000円		
間取り	2LDK	物件種別	マンション
管理費	無	共益費	3,000円
雑費	無		
敷金	無	礼金	無
敷引/償却金	-/-	保証金	-
交通	東武宇都宮線 西川田駅 徒歩7分		
物件所在地	栃木県宇都宮市西川田3丁目15-7		
建物名・部屋番号	ヴィラ・コウヨウA 203号室		
構造・規模	鉄筋コンクリート 3階建 2階		
専有面積	57.78㎡	向き	南
築年月	2005年2月	入居時期	即時
仲介料	1.1ヶ月	損害保険	有 18,000円 24ヶ月
更新料		契約期間	2年
駐車場	付(無料) 1台駐車可 駐輪場		
その他費用	[一時金] ハウスクリーニング費 : 55,000円 24時間緊急駆付サービス/2年 : 16,500円 消臭除菌サービス : 17,600円 鍵交換(1キー1ロック 通常キー) : 22,000円 [月次費用] 2台目駐車場 : 3,300円		
入居諸条件	二人可 法人可 子供可		
保証会社	必須 初回:賃料等総額の50% 月額:賃料等総額の1.2% 年額:10,000円		
設備	3口以上コンロ,TVインターホン,ウォークインクローゼット,エアコン,カウンターキッチン,クローゼット		
備考	1年未満の解約の場合:賃料の2ヶ月、2年未満の解約の場合:賃料の1ヶ月の違約金あり。 写真及び図面と現況が異なる場合は現況優先となります。		

情報更新日 2024年11月14日

No.020180

お問合せ先



栃木県知事(8)第2706号
公益社団法人 栃木県宅地建物取引業協会

エステート住宅産業株式会社 リクラス泉ヶ丘店

栃木県宇都宮市泉が丘2丁目2-10 B棟1階
TEL:028-663-0032 FAX:028-663-0074
E-mail: ricrasu-izumigaoka@vanilla.ocn.ne.jp
URL: https://ricrasu.es-ws.jp/



携帯サイトから物件詳細を閲覧できます!

取引態様	手数料負担の割合	貸主	0%	借主	100%
仲介先物	手数料配分の割合	元付	0%	客付	100%